

EAN: 4015474165335
static.hansa.com/57082201



- Washbasin
- Monomando
- Montaje a repisa
- Cromado
- Caño fijo
- Aireador laminar con caudal cristalino
- Maneta, Monomando, Mando con símbolo C+F
- Cartucho cerámico de \varnothing 35 mm para control de caudal y temperatura
- Latiguillos de conexión flexibles
- Cuerpo fabricado con latón DZR descincado, Sistema de montaje rápido
- WithoutPopUpWaste, WithoutDrawRodOpening
- Aireador cascada

Datos técnicos

Propiedades de caudal

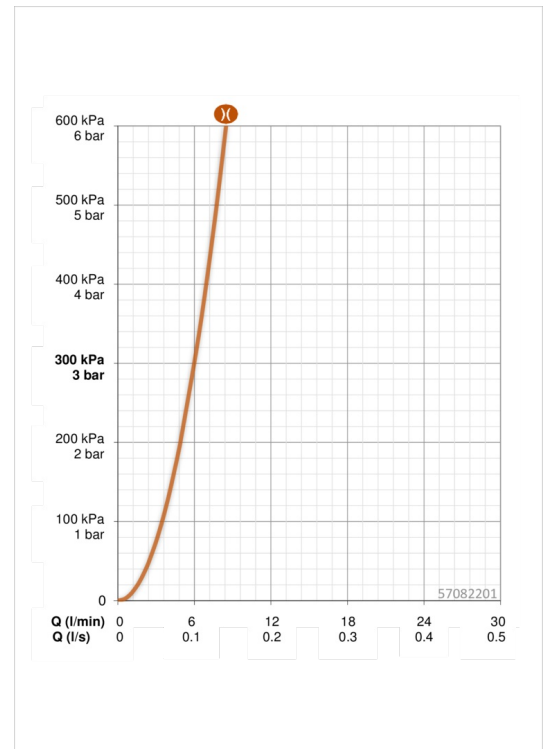
Caudal volumétrico a 3 bar (con reductores del caudal)	6.0 l/min
Pérdida de presión con caudal (0,1 l/s)	2 bar

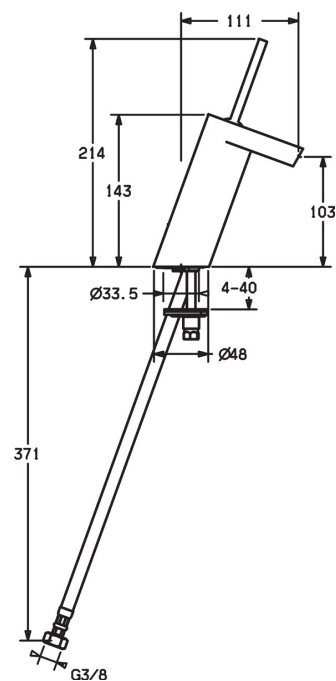
Características técnicas

Tamaño DN (dimensión nominal)	DN15
Suministro de agua caliente	max. +80°C
Presión de servicio	1-10 bar
Tamaño conexión	G3/8
Projection	111 mm

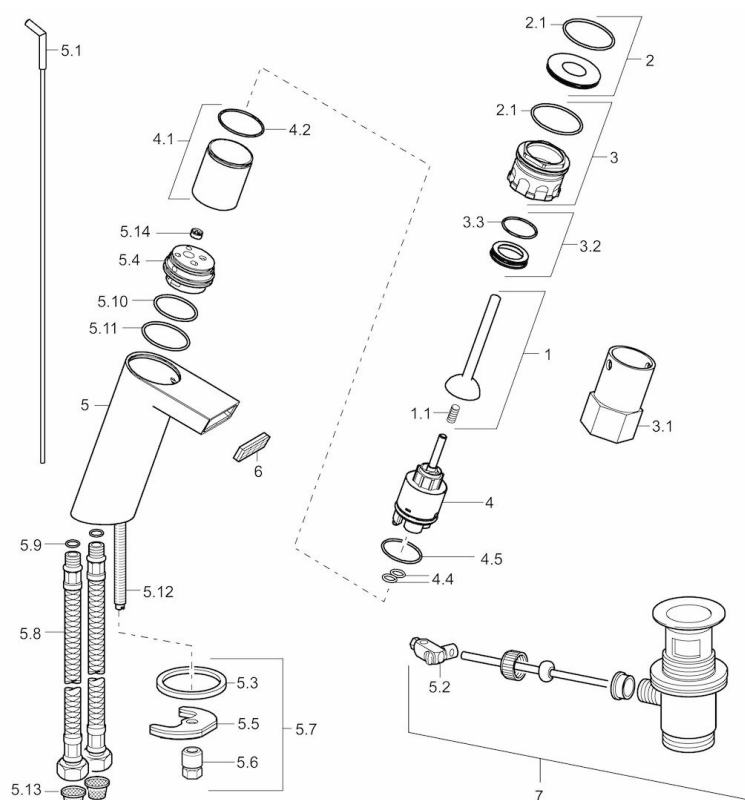
Normativas

Norma EN	EN 817
Nivel de ruido	I (ISO 3822)





Piezas de repuesto



SP57092201

	Nombre	Código
1	Maneta	59913090
1.1	Clip de la primavera	59913091
2	Anillo decorativo	59913088
2.1	Junta, d 40x2	59911507
3	Tornillos sujeción, M44x1 AF 34	59913089
3.1	Socket wrench, SW34	59913092
3.2	Anillo distanciador	59913096
4	Cartucho, 3.5 Joystick	59913051
4.1	Spacer sleeve	59913093
4.4	Junta, d 10.10x1.60	59905072
4.5	Junta, d 28.24x2.62	59912590
5.1	Varilla vaciador	59912527
5.10	Junta, d 32x2	59912803
5.12	Tornillos sujeción, M8x1, L=140	59912474
5.13	Filtro	59911684
5.14	Limitador de caudal, 8L/min	59913095
5.2	Rácor guía	59904624
5.3	Junta, 43x37x3	59912506
5.5	Fixing plate	59904765
5.6	Screw, M8x1, SW13	59904766
5.7	Conjunto de fijación	59910749
5.8	Tubo flexible, L=430, G3/8-M10x1	59912515
5.9	Junta, d 7.65x1.78	59902337
6	Aireador y ilave, 6 l/min	59913094
7	Vaciador automático	59904620
N.I.	Clave para aireador	59913757