

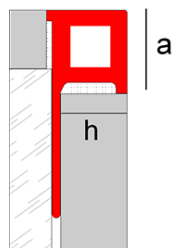


Novolistel® Maxi



Perfil de sección cuadrada totalmente versátil, apto para su colocación como listel, separador de pavimentos, cantonera, etc. Este perfil está fabricado en Maxi, material exclusivo de Emac®, perteneciente a la familia de los WPC (Wood Plastic Composites) que incorpora fibras vegetales en su composición y contribuye, de esta manera, a la conservación del Medio Ambiente. Está disponible en una amplia gama de colores de última tendencia.

Características Generales



Material:	Maxi
Longitud:	2,5 m.l.
Dimensiones:	h: 10, 12 mm. a: 12,4, 15 mm.
Embalaje:	50 ud./caja
Acabados:	



Aplicaciones

Novolistel® Maxi es un perfil versátil que puede ser instalado para diferentes aplicaciones:

- Como listel decorativo o remate a media altura
- Como canto
- Como separador de pavimento o enmarcador

La instalación de Maxi en exterior puede suponer una variación natural en su color original, siendo sensiblemente superior en la gama de colores tierra. Para evitar estas posibles variaciones de color ante la exposición solar continuada, recomendamos la instalación de la gama Maxi en interior. Para colocación en exterior está disponible la gama Maxisahara.

Características técnicas y ensayos



Absorción de agua	Absorción muy pequeña, gran estabilidad dimensional. Conserva su peso después de secar.		
Reacción al fuego	Clasificación M1	UNE 23.727-90 1R	AITEX
Resistencia a la abrasión	Sin variación superficial hasta 2200 ciclos		
Resistencia superficial al manchado	Resistencia a Acetona, café a 80°C, betún, peróxido de hidrógeno 30% e hidróxido sódico 25% Acetona: degradación superficial y ampollas Resto: sin alteración.	UNE EN 438-2:2005 Aptdo. 23	AIDI-MA
Resistencia al impacto	Resorte: 34 N Caída de bola: 120 cm. de altura de caída / 9,9 mm diámetro de huella		
Quemaduras por cigarrillo	Degradación superficial		

Material

Maxi



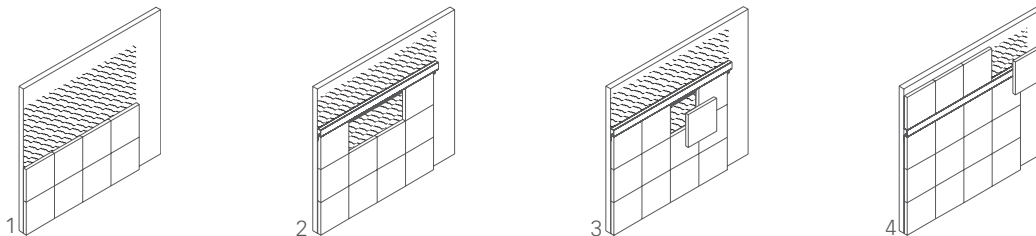
Maxi es un material compuesto, perteneciente a la familia de los WPC (Wood Plastic Composites), formado por PVC y fibras vegetales. Dichas fibras proceden del reciclado de los residuos orgánicos de la agricultura. La reducción de residuos y el reciclado de materias hacen que maxi cumpla con el compromiso de Emac® con el Medio Ambiente y la construcción sostenible.

Maxi tiene un acabado original, similar a la madera y a los elementos naturales, que se adapta a diferentes ambientes decorativos. La principal ventaja de este compuesto es que posee las mejores cualidades del PVC y de las fibras vegetales como son una buena resistencia mecánica, resistencia a la abrasión y estabilidad dimensional entre otros.

Colocación

Como listel o remate a media altura

1. Extienda abundante material de agarre sobre la superficie a alicatar y aplaque hasta la altura aproximada donde va a colocar el listel.
2. Coloque los azulejos de los extremos de la siguiente fila alineándolos con los anteriores. A continuación, coloque el perfil alineado, incrustando el ala de fijación entre la pared y los azulejos y presiónelo para que el material de agarre pase a través de los troqueles del ala de fijación.
3. Coloque los azulejos restantes presionando suavemente para una óptima adhesión.
4. Continúe alicatando la pared a continuación del perfil hasta la altura deseada.
5. Finalmente, limpie el material sobrante, retire el film protector y deje secar.
* Si desea colocarlo como remate, extienda material de agarre sólo en la zona a alicatar y siga las instrucciones hasta el paso 3.



Como canto



Para visualizar el video capture esta imagen con su móvil (requiere software lector de códigos QR) o haga click sobre ella.

1. Aplaque una de las paredes en cuyo ángulo colocará el Novolistel® Maxi. A continuación, extienda abundante material de agarre sobre la pared que le queda por aplacar y donde colocará el perfil.
2. Coloque el Novolistel® sobre el ángulo y presione para que el material de agarre pase a través de los agujeros mecanizados del ala de fijación.
3. Coloque azulejos a lo largo del ala de fijación presionando para una óptima adhesión.
4. Continúe alicatando hasta que haya finalizado la instalación.
5. Limpie los posibles restos de material y deje secar.



Como separador
de pavimento o
enmarcador



Para visualizar el vídeo capture esta imagen con su móvil (requiere software lector de códigos QR) o haga click sobre ella.

1. Extienda abundante material de agarre sobre la superficie donde va a instalar el pavimento.
2. A continuación, coloque el perfil y presiónelo para que el material de agarre pase a través de los troqueles del ala de fijación.
3. Coloque una baldosa sobre el ala de fijación del perfil y presione para un óptimo contacto con el material de agarre.
4. Repita la operación colocando baldosas a ambos lados del perfil hasta completar la instalación. Antes de que se produzca el fraguado, golpee suavemente con un martillo de goma para enrasar el perfil con el pavimento.
5. Finalmente limpie el material sobrante y deje secar.

* Para instalar el perfil como marco, extienda material de agarre sólo en la zona a alicatar y siga las instrucciones hasta el paso 3.

* Si tiene previsto pulir el suelo, instale el perfil ligeramente por debajo de la baldosa para evitar posibles daños.



1



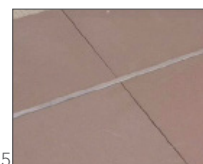
2



3



4



5

Advertencias



- Se aconseja tomar la pieza por su zona central, evitando sostenerla por los extremos para evitar esfuerzos de flexión que podrían causar grietas o rotura.- Debido a que parte de la materia prima que compone el material Maxi es natural, pueden haber diferencias de tono que **no se deben considerar** defecto de fabricación.

- Se aconseja asir las piezas por su zona central, evitando sostenerlas por los extremos para evitar esfuerzos de flexión que podrían causar grietas o rotura

- No doble en exceso el material. Almacénelo **siempre** en horizontal y en lugares secos

- No debe ser lijado, puesto que afectaría a su apariencia superficial

- Resiste bien en condiciones de humedad pero **no está recomendado** su uso sumergido.

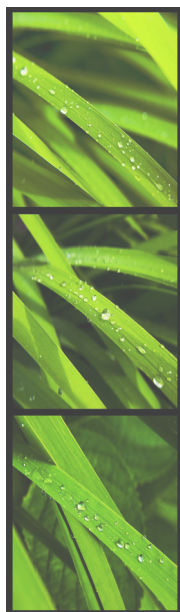
- Recuerde que la instalación de la gama Maxi en exterior supone una variación natural en su color original, siendo sensiblemente superior en la gama de colores tierra. En instalaciones de exterior la gama recomendada para colocación es la gama Maxisahara.

Limpieza y mantenimiento

La limpieza de Maxi puede realizarse con un paño humedecido con agua o en disolución con detergente neutro al 5%. El correcto uso de lejía no afecta al material.

No se recomienda el uso de ácido crómico, sulfúrico o disolventes polares como el tolueno o la acetona para su limpieza.

Compromiso sostenible



Ecology Pack by Nerghal

En Emac® somos conscientes de la importancia de avanzar hacia un sistema sostenible y respetuoso con el Medio Ambiente. Por ello, en nuestro compromiso con la naturaleza, calidad y servicio, en Emac® trabajamos con los siguientes principios:

- Colaboramos con empresas que emplean productos y materias primas inocuas en sus procesos de producción, evitando riesgos ambientales tanto en el proceso de fabricación como en el posterior transporte
- Desarrollamos productos innovadores que, además de resolver las exigencias del mercado y cumplir las normativas que rigen en el sector, no perjudican el Medio Ambiente, ayudando a su conservación y cuidado
- Continuamos investigando nuevos procesos y materiales que nos permitan seguir cumpliendo con nuestro compromiso

Fruto de este compromiso y de la fuerte apuesta por el I+D+i, surge Maxi. Nuestro material presenta las mejores propiedades mecánicas y requisitos funcionales probados en diferentes ensayos realizados en Instituciones especializadas de cada sector. El uso de fibras procedentes de reciclaje de restos de agricultura demuestra que se pueden obtener materiales de altas prestaciones minimizando el impacto sobre el Medio Ambiente.

En la continua búsqueda de la excelencia, Emac® sigue apostando día a día por la innovación y calidad de sus productos y el estricto cumplimiento de sus políticas Medioambientales y de Calidad.

Información técnica

Puede ampliar información sobre las características técnicas de los productos de Emac® descargando su ficha técnica en www.emac.es.

Para cualquier otra consulta adicional no dude en contactar con nuestro Departamento Técnico en tecnico@emac.es



Interiores



Revestimientos



Pavimentos

Emac Complementos S.L. (Spain) info@emac.es // Emac America L.L.C. (FL,USA) info@emac-america.com // Emac Italia S.R.L. (Italy) info@emac-italia.it
www.emac.es

*Los datos facilitados son meramente informativos y han sido obtenidos por nuestro proveedor o por Emac®.
En ningún caso constituyen garantía jurídica en cuanto a propiedades y/o funcionalidad de la aplicación del material*