

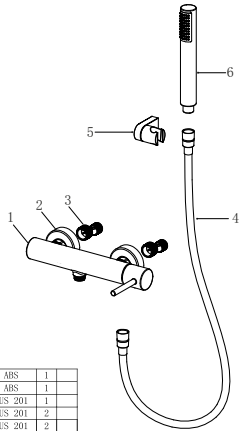
285x210mm

## INSTRUCCIONES DE MONTAJE

### DESPIECE

Listado de accesorios:  
Compruebe el listado de accesorios y contacte con su distribuidor en caso de disconformidad.

Notas:  
• Sin afectar a su correcto funcionamiento, algunos componentes pueden ser modificados sin previo aviso.  
• Los dibujos son a modo de referencia en lo que respecta a tamaño y forma.

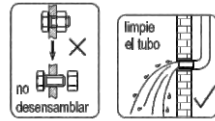


6	shower base	ABS	1
5	shower head	ABS	1
4	hose	SUS 201	1
3	shower leg	SUS 201	2
2	cover	SUS 201	2
1	body	brass	1
NO.	Name	Material	Qty/Unit

-1-

### Instrucciones de montaje

- No desmontar el cuerpo principal del grifo.
- Para evitar cualquier impureza en el cartucho purgar la toma del agua previamente a su instalación.
- Una vez instalado, asegurar que está correctamente sellado.
- La presión nominal es de 1,0 a 5,0 Bares (incluyendo la presión de agua fría y agua caliente conjuntamente).
- Asegurarse que los latiguillos del agua fría y caliente están conectados correctamente. Mirando desde el frente, el agua caliente a la izquierda y la fría a la derecha.



### Limpieza y Mantenimiento

Para mantener el producto limpio y brillante, siga las siguientes indicaciones

1. Utilizar agua limpia y un paño seco exclusivamente
2. Si existe suciedad, límpielo con un detergente suave para cristales
3. No utilice ningún tipo de detergente agresivo, pulimento, ni paños que puedan rayarlo
4. No utilice detergente que contenga ácido o tenga textura granulada
5. Desenroscar el aireador y limpiarlo cuando sea necesario.



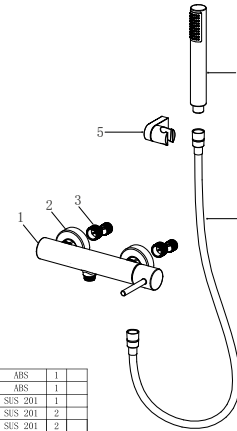
-2-

## INSTALLATION INSTRUCTION

### ※ACCESSORIES CHECKING

LIST OF THE STANDARD ACCESSORIES:  
Please double-check the accessory list hereinafter and contact our company or our distributor for any unconformity.

Remarks:  
1. Without affecting their performing, accessories may be changed without further notice;  
2. Drawings for reference only. Product size & shape refer to actual faucet.



6	shower base	ABS	1
5	shower head	ABS	1
4	hose	SUS 201	1
3	shower leg	SUS 201	2
2	cover	SUS 201	2
1	body	brass	1
NO.	Name	Material	Qty/Unit

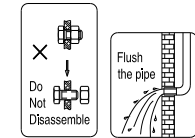
-1-

### ※Installation Procedures

- ☆ Make sure the installation holes to be in right size;
- ☆ Connect the main body & water supply pipe with water inlet pipe.

### ※Installation Instructions

- ☆ Do not disassemble the main body, as it has been installed & commissioned correctly & precisely before leaving the factory;
- ☆ To avoid the faucet from jamming, do flush the water pipe before installation;
- ☆ After installation, make sure every joint safely sealed & no leaking;
- ☆ Using condition: Working pressure at 1.0-5.0MPa (including cold & hot water pressure);
- ☆ Make sure to connect the hot/cold inlet pipe correctly. If standing in front, hot water pipe connecting to the left & cold water pipe connecting to the right.



### ※Cleaning & Maintenance

- ☆ To keep the product clean & shining, follow as below:
  1. Flush with clean water & dry with soft cloth only;
  2. If any dirt, clean with soft liquid or transparent glass detergent;
  3. Do not use any scrubbing detergent, polisher, sane-cloth, paper tissue or scraper;
  4. Do not use acid detergent, indissolvable grain-like detergent or soap;
  5. Disassemble the aerator off and clean it when necessary.



-2-

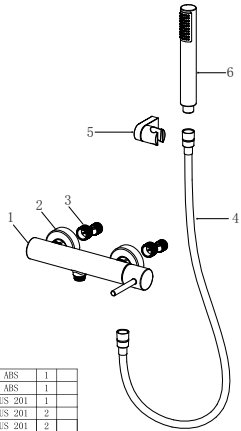
285x210mm

## INSTRUCCIONES DE MONTAJE

### DESPIECE

Listado de accesorios:  
Compruebe el listado de accesorios y contacte con su distribuidor en caso de discrepancia.

Notas:  
• Sin afectar a su correcto funcionamiento, algunos componentes pueden ser modificados sin previo aviso.  
• Los dibujos son a modo de referencia en lo que respecta a tamaño y forma.

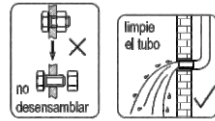


6	shower base	ABS	1
5	shower head	ABS	1
4	hose	SUS 201	1
3	shower leg	SUS 201	2
2	cover	SUS 201	2
1	body	brass	1
NO.	Name	Material	Qty/Unit

-1-

### Instrucciones de montaje

- No desmontar el cuerpo principal del grifo.
- Para evitar cualquier impureza en el cartucho purgar la toma del agua previamente a su instalación.
- Una vez instalado, asegurar que está correctamente sellado.
- La presión nominal es de 1,0 a 5,0 Bares (incluyendo la presión de agua fría y agua caliente conjuntamente).
- Asegurarse que los latiguillos del agua fría y caliente están conectados correctamente. Mirando desde el frente, el agua caliente a la izquierda y la fría a la derecha.



### Limpieza y Mantenimiento

Para mantener el producto limpio y brillante, siga las siguientes indicaciones

1. Utilizar agua limpia y un paño seco exclusivamente
2. Si existe suciedad, límpielo con un detergente suave para cristales
3. No utilice ningún tipo de detergente agresivo, pulimento, ni paños que puedan rayarlo
4. No utilice detergente que contenga ácido o tenga textura granulada
5. Desenroscar el aireador y limpiarlo cuando sea necesario.



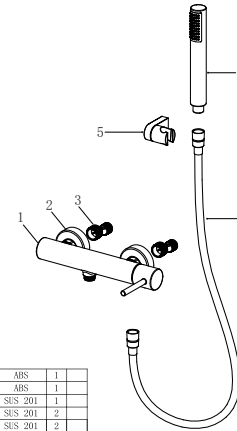
-2-

## INSTALLATION INSTRUCTION

### ※ACCESSORIES CHECKING

LIST OF THE STANDARD ACCESSORIES:  
Please double-check the accessory list hereinafter and contact our company or our distributor for any unconformity.

Remarks:  
1. Without affecting their performing, accessories may be changed without further notice;  
2. Drawings for reference only. Product size & shape refer to actual faucet.



6	shower base	ABS	1
5	shower head	ABS	1
4	hose	SUS 201	1
3	shower leg	SUS 201	2
2	cover	SUS 201	2
1	body	brass	1
NO.	Name	Material	Qty/Unit

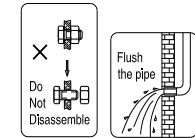
-1-

### ※Installation Procedures

- ☆ Make sure the installation holes to be in right size;
- ☆ Connect the main body & water supply pipe with water inlet pipe.

### ※Installation Instructions

- ☆ Do not disassemble the main body, as it has been installed & commissioned correctly & precisely before leaving the factory;
- ☆ To avoid the faucet from jamming, do flush the water pipe before installation;
- ☆ After installation, make sure every joint safely sealed & no leaking;
- ☆ Using condition: Working pressure at 1.0-5.0MPa (including cold & hot water pressure);
- ☆ Make sure to connect the hot/cold inlet pipe correctly. If standing in front, hot water pipe connecting to the left & cold water pipe connecting to the right.



### ※Cleaning & Maintenance

- ☆ To keep the product clean & shining, follow as below:
  1. Flush with clean water & dry with soft cloth only;
  2. If any dirt, clean with soft liquid or transparent glass detergent;
  3. Do not use any scrubbing detergent, polisher, sane-cloth, paper tissue or scraper;
  4. Do not use acid detergent, indissolvable grain-like detergent or soap;
  5. Disassemble the aerator off and clean it when necessary.



-2-