

GRUPO GRECO GRES INTERNACIONAL

KLINKER  
**GRECO**



# INDEX

02



## CONSTRUCCIÓN SOSTENIBLE

SUSTAINABLE CONSTRUCTION  
CONSTRUCTION DURABLE

04



## INNOVACIÓN TECNOLÓGICA

TECHNOLOGICAL INNOVATION  
INNOVATION TECHNOLOGIQUE

06



## PAVIMENTOS

TILED FLOOR  
REVÊTEMENTS

10



## BASES Y PIEZAS ESPECIALES

BASES AND SPECIAL PIECES  
BASES ET PIÈCES SPÉCIALES

30



## PIEZAS DECORADAS

DECORATED PIECES  
PIECES DECORÉES

42

NEW



## KLINKER GRECO KENYA

KLINKER GRECO KENYA  
KLINKER GRECO KENYA

48



## KLINKER GRECO GREY

KLINKER GRECO GREY  
KLINKER GRECO GREY

54



## ESPECIFICACIONES TÉCNICAS

TECHNICAL SPECIFICATIONS  
SPÉCIFICATIONS TECHNIQUES



ES  
"Para cuidar el planeta necesitamos una ideología nueva: la generosidad colectiva".  
Jorge Wagensberg

EN  
"To take care of the planet we need a new ideology: collective generosity".  
Jorge Wagensberg

FR  
"Pour prendre soin de la planète, nous avons besoin d'une nouvelle idéologie: la générosité collective".  
Jorge Wagensberg

SUSTAINABLE CONSTRUCTION · CONSTRUCTION DURABLE

# CONSTRUCCIÓN SOSTENIBLE

ES  
Conscientes de las necesidades del presente y comprometidos con el futuro, desarrollamos nuestra actividad industrial desde el compromiso de la sostenibilidad. Aplicamos la más moderna tecnología para ofrecer soluciones sostenibles a las necesidades de la sociedad actual sin comprometer la capacidad de las futuras generaciones para satisfacer las suyas.

EN  
Fully aware of today's needs and fully devoted to the future, our manufacturing activities are based on a commitment to sustainability. We apply cutting-edge technology to provide sustainable solutions to the needs of today's society without compromising the ability of future generations to meet theirs.

FR  
Conscients des besoins du présent et engagés dans l'avenir, nous développons notre activité industrielle sur la base d'un engagement pour la durabilité. Nous appliquons les technologies les plus modernes pour proposer des solutions durables aux besoins de la société d'aujourd'hui, et ce, sans compromettre la capacité des générations futures à satisfaire les leurs.

KLINKER  
**GRECO**

TECHNOLOGICAL INNOVATION · INNOVATION TECHNOLOGIQUE

# INNOVACIÓN TECNOLOGICA

ES

El Grupo Greco Gres posee las más modernas instalaciones industriales del sector. Una infraestructura de vanguardia que se adapta a las últimas innovaciones tecnológicas que se producen a nivel mundial y apuesta por la continua actualización de los procesos productivos. Constante innovación. Nuestros expertos trabajan para ofrecer siempre las máximas garantías de calidad a nuestros clientes, mejorando nuestro proceso de fabricación día a día.

EN

*The Greco Gres Group boasts the most state-of-the-art manufacturing facilities in the industry. An avant-garde infrastructure tailored to the latest technological innovations in the world and committed to the ongoing upgrade of production processes. Constant innovation. Our experts always work towards delivering the highest quality guarantees to our customers, enhancing our manufacturing process each day.*

FR

*Le groupe Greco Gres dispose des installations industrielles les plus modernes du secteur. Une infrastructure de pointe qui s'adapte aux dernières innovations technologiques produites à l'échelle mondiale et qui mise sur la mise à jour continue des procédés de production. Innovation constante. Nos experts travaillent pour offrir en permanence les meilleures garanties de qualité à nos clients, améliorant notre processus de fabrication jour après jour.*



TILED FLOOR · REVÊTEMENTS

# PAVIMENTOS

ES

## ELEVADAS PRESTACIONES

Cada pieza refleja lo mejor de nuestra experiencia. El pavimento Klinker Greco es el resultado de la eficiente investigación de nuestros equipos que afrontaron el reto de desarrollar un producto de inigualable belleza que ofreciese unas características técnicas insuperables, como su elevada dureza y una extraordinaria resistencia a la abrasión.

EN

## HIGH PERFORMANCE

Each piece reflects the very best of our experience. Klinker Greco flooring is the result of the skilful research of our teams when faced with the challenge of developing a product of outstanding beauty featuring unbeatable technical specifications, such as high durability and extraordinary abrasion resistance.

FR

## HAUTES PERFORMANCES

Chaque pièce reflète le meilleur de notre expérience. Le revêtement de sol Klinker Greco est le résultat de la recherche efficace de nos équipes qui ont relevé le défi de développer un produit d'une beauté inégalée et présentant certaines caractéristiques techniques exceptionnelles, telles que sa dureté élevée et son extraordinaire résistance à l'abrasion.

KLINKER  
**GRECO**



# PAVIMENTOS

TILED FLOOR · REVÊTEMENTS

ES

Su perfecto acabado ofrece superficies elegantes tanto en interiores como en exteriores, que se pueden adaptar a los proyectos constructivos más exigentes y resultan especialmente indicadas para soluciones arquitectónicas de alto tránsito en grandes superficies, restaurantes y comercios. Descubra las posibilidades de un pavimento natural de fácil limpieza y mantenimiento que conservará e incluso mejorará su belleza con el paso del tiempo. Una completa gama de soluciones para pavimentos exteriores en patios, accesos, galerías y zonas de ocio, que ofrece piezas especiales para la realización de rampas de acceso y escaleras exteriores. Además de constituir la mejor elección en ambientes interiores comunes como portales, escaleras, pasillos y recibidores, son la solución ideal para vestir de calidad cualquier ambiente de la vivienda, gracias a la gran variedad de texturas, colores y diseños que ofrece para decorar salones, cocinas, baños o terrazas.

EN

*Its perfect finish guarantees stylish surfaces both indoors and outdoors, which can be tailored to the most discerning construction projects and are especially suitable for high-footfall architectural solutions in superstores, restaurants and shops. Discover all the possibilities of a natural easy-to-clean and low-maintenance flooring system that will retain and even enhance its beauty over time. A full range of solutions for outdoor flooring in courtyards, entrances, arcades and leisure areas, offering special pieces for the construction of access ramps and outdoor stairways. As well as being the optimal choice in shared indoor spaces such as doorways, staircases, corridors and halls, they're the ideal solution to stylishly decorate any room in the home, thanks to the wide variety of textures, colours and designs for living rooms, kitchens, bathrooms or terraces.*

FR

*Sa finition parfaite offre des surfaces élégantes, tant à l'intérieur qu'à l'extérieur, qui peuvent être adaptées aux projets de construction les plus exigeants et sont particulièrement indiquées pour les solutions architecturales à trafic élevé dans des grandes surfaces, restaurants et commerces. Découvrez les possibilités d'un revêtement naturel facile à nettoyer et à entretenir qui préservera, voire améliorera sa beauté au fil du temps. Une gamme complète de solutions de revêtements extérieurs pour patios, entrées, galeries et espaces de loisirs qui propose des pièces spéciales pour la construction de rampes d'accès et d'escaliers extérieurs. En plus d'être le meilleur choix pour les espaces intérieurs communs, tels que portails, escaliers, couloirs et entrées, elles sont la solution idéale pour ajouter un revêtement de qualité à n'importe quel logement grâce à la grande variété de textures, couleurs et motifs proposés pour décorer salons, cuisines, salles de bains ou terrasses.*



BASES AND SPECIAL PIECES · BASES ET PIÈCES SPÉCIALES

# BASES Y PIEZAS ESPECIALES

ES

## DECORACIÓN NATURAL

La mejor selección de pavimentos klinker de alta tecnología para decorar terrazas, patios y porches con piezas de inspiración artesanal. Productos naturales, sin esmaltes ni aditivos y vitrificados en toda su masa, que garantizan soluciones óptimas en pavimentos antideslizantes para exteriores.

EN

## NATURAL DECORATION

The very best selection of high-tech Klinker flooring to embellish terraces, patios and porches with pieces of artisan inspiration. Natural products, without enamels or additives and with a fully vitrified mass, which guarantee optimal solutions for anti-slip outdoor flooring.

FR

## DÉCORATION NATURELLE

La meilleure sélection de revêtements haute technologie Klinker pour décorer les terrasses, patios et porches avec des éléments d'inspiration artisanale. Des produits naturels, sans émaux ni additifs et vitrifiés dans toute leur masse, qui garantissent des solutions optimales de revêtements antidérapants pour l'extérieur.

KLINKER  
**GRECO**



## **BASES Y PIEZAS ESPECIALES**

**BASES AND SPECIAL PIECES · BASES ET PIÈCES SPÉCIALES**

ES

El pavimento ideal para vestir la terraza. Un producto que nace de la demanda constante del mercado especialmente indicado para cubrir las necesidades más exigentes en exteriores, donde los agentes medioambientales actúan de manera más agresiva y en ambientes interiores que requieran un pavimento natural y de gran resistencia.

EN

*The ideal flooring to decorate terraces. A product designed to meet constant market demands and perfect for covering the most stringent needs in outdoor spaces where environmental agents act more aggressively, as well as indoor spaces that call for highly-durable natural flooring.*

FR

*Le revêtement idéal pour habiller la terrasse. Un produit né de la demande constante du marché, spécialement indiqué pour couvrir les besoins les plus exigeants en extérieur, où les agents environnementaux agissent de manière plus agressive, et pour les espaces intérieurs qui exigent un revêtement naturel et de grande résistance.*





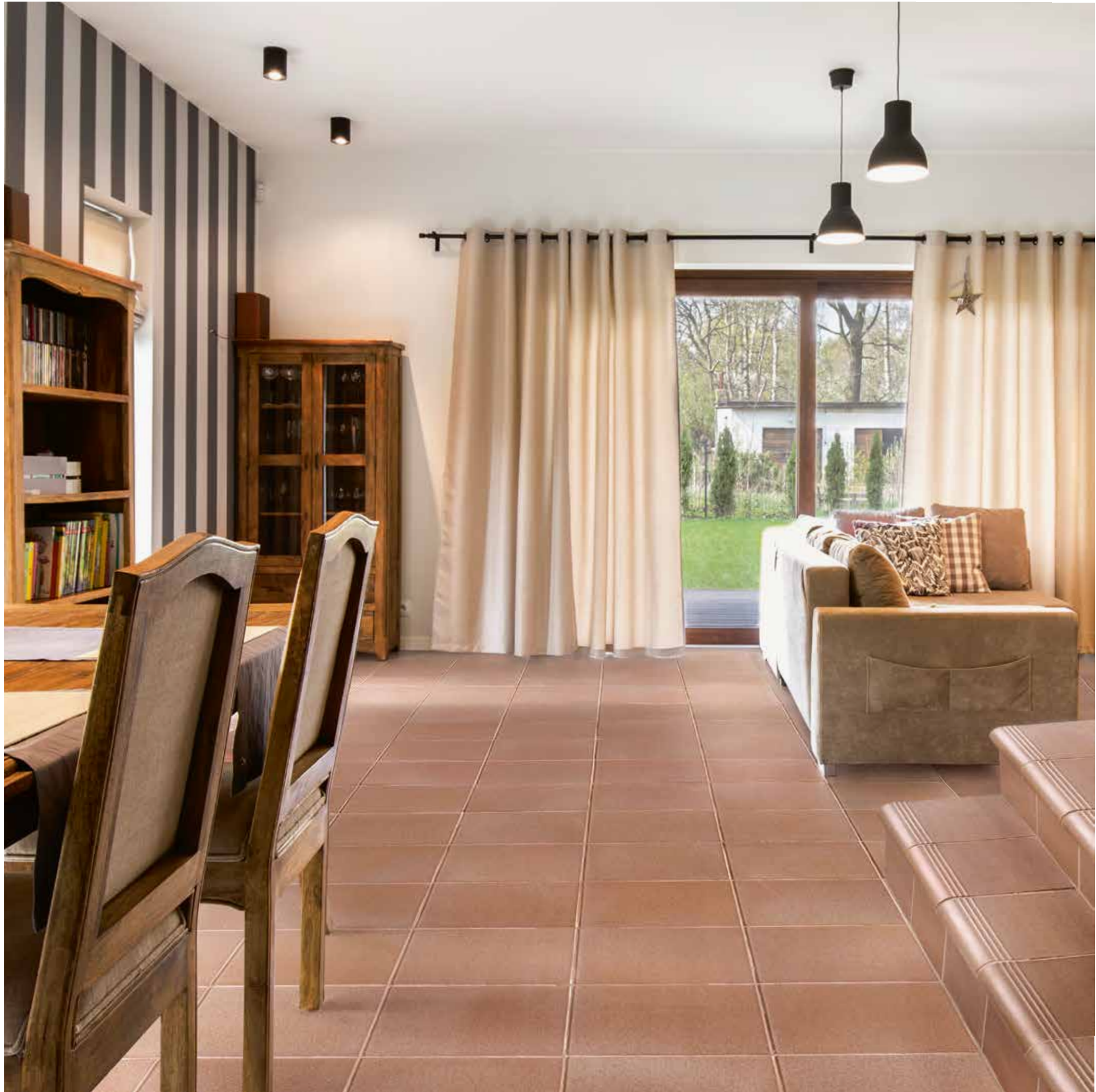
\_BASE / BASE / BASE 31,4 x 31,4



\_BASE / BASE / BASE 31,4 x 31,4



\_BASE / BASE / BASE 24,6 x 24,6



Bases y piezas especiales  
Bases and special pieces / Bases et pièces spéciales

# KLINKER

\_BASE / BASE / BASE 31,4 x 31,4  
\_PELDAÑO FIORENTINO / FIORENTINE STEP / MARCHE FIORENTINO 31,4 x 30,5



\_BASE / BASE / BASE 31,4 x 31,4



### Base / Base / Base

| Tamaño<br>Size / Taille | M <sup>2</sup> Caja<br>M <sup>2</sup> Box/M <sup>2</sup> Boîte | Piezas caja<br>Pieces box/Pièces boîte | M <sup>2</sup> Palet<br>M <sup>2</sup> Pallet/M <sup>2</sup> Palette | Peso kg palet<br>Weight kg pallet/Poids kg palette |
|-------------------------|----------------------------------------------------------------|----------------------------------------|----------------------------------------------------------------------|----------------------------------------------------|
| 24,6 x 24,6             | 1                                                              | 16                                     | 48                                                                   | 1200                                               |
| 31,4 x 31,4             | 1                                                              | 10                                     | 54                                                                   | 1500                                               |

### Rodapié / Skirting board / Plinthe

| Tamaño<br>Size / Taille | ML Caja<br>ML Box/ML Boîte | Piezas caja<br>Pieces box/Pièces boîte | ML Palet<br>ML Pallet/ML Palette | Peso kg palet<br>Weight kg pallet/Poids kg palette |
|-------------------------|----------------------------|----------------------------------------|----------------------------------|----------------------------------------------------|
| 24,6 x 7,5              | 12,3                       | 50                                     | 344,4                            | 700                                                |
| 31,4 x 7,5              | 15,70                      | 50                                     | 439,6                            | 1000                                               |

### Rodapié / Skirting board / Plinthe

| Tamaño<br>Size / Taille | ML Caja<br>ML Box/ML Boîte | Piezas caja<br>Pieces box/Pièces boîte | ML Palet<br>ML Pallet/ML Palette | Peso kg palet<br>Weight kg pallet/Poids kg palette |
|-------------------------|----------------------------|----------------------------------------|----------------------------------|----------------------------------------------------|
| 31,4 x 16               | 4,40                       | 14                                     | 176                              | 700                                                |

### Rodapié angular / Angular skirting board / Plinthe angulaire

| Tamaño<br>Size / Taille | Piezas caja<br>Pieces box/Pièces boîte | Unid. Palet<br>Units pallet / Unité Palette | Peso kg palet<br>Weight kg pallet/Poids kg palette |
|-------------------------|----------------------------------------|---------------------------------------------|----------------------------------------------------|
| 24,6 x 7,5 x 3          | 24                                     | 672                                         | 511                                                |
| 31,4 x 7,5 x 3          | 24                                     | 672                                         | 642                                                |



**ES**  
La exclusiva pieza especialmente diseñada para la realización de rampas exteriores permite adaptarse a las nuevas normativas de edificación que exigen la eliminación de barreras arquitectónicas y la construcción de rampas de acceso que faciliten el paso de sillas de ruedas y cochecitos de bebé.

**EN**  
The exclusive piece specially designed for the construction of external ramps adapts to new building regulations that require the removal of architectural barriers and the construction of access ramps for wheelchairs and pushchairs.

**FR**  
La pièce exclusive spécialement conçue pour la réalisation de rampes extérieures permet de s'adapter aux nouvelles réglementations en matière de construction qui nécessitent la suppression des barrières architecturales et la construction de rampes d'accès facilitant le passage de fauteuils roulants et de poussettes.



**ES**  
**UNA SOLUCION INTEGRAL**  
La gama más completa de soluciones para afrontar todo el proyecto constructivo con un enfoque integral: La colección ofrece piezas especiales como rodapiés, peldaños, zócalos, zanquines, vierteaguas, pasamanos, etc... en una gran cantidad de medidas.

**EN**  
**ACROSS-THE-BOARD SOLUTION**  
The most complete range of solutions to cover the entire construction project across the board: the collection features special pieces such as skirting boards, steps, baseboards, stair trims, weatherboards, handrails, etc. in a wide range of measurements.

**FR**  
**UNE SOLUTION INTÉGRALE**  
La gamme de solutions la plus complète pour faire face à l'ensemble du projet de construction avec une approche globale : la collection propose des pièces spéciales telles que plinthes, marches, socles, limons, panneaux, mains courantes, etc. dans de nombreuses mesures.



### Base estructurada / Structured base / Base structurée

| Tamaño<br>Size / Taille | M <sup>2</sup> Caja<br>M <sup>2</sup> Box/M <sup>2</sup> Boîte | Piezas caja<br>Pieces box/Pièces boîte | M <sup>2</sup> Palet<br>M <sup>2</sup> Pallet/M <sup>2</sup> Palette | Peso kg palet<br>Weight kg pallet/Poids kg palette |
|-------------------------|----------------------------------------------------------------|----------------------------------------|----------------------------------------------------------------------|----------------------------------------------------|
| 31,4 x 31,4             | 1                                                              | 10                                     | 54                                                                   | 1500                                               |



### Ondas / Waves / Ondes

| Tamaño<br>Size / Taille | M <sup>2</sup> Caja<br>M <sup>2</sup> Box/M <sup>2</sup> Boîte | Piezas caja<br>Pieces box/Pièces boîte | M <sup>2</sup> Palet<br>M <sup>2</sup> Pallet/M <sup>2</sup> Palette | Peso kg palet<br>Weight kg pallet/Poids kg palette |
|-------------------------|----------------------------------------------------------------|----------------------------------------|----------------------------------------------------------------------|----------------------------------------------------|
| 31,4 x 31,4             | 1                                                              | 10                                     | 54                                                                   | 1500                                               |



### Peldaño / Mini step / Marche

| Tamaño<br>Size / Taille | Piezas caja<br>Pieces box/Pièces boîte | Piezas palet<br>Pieces pallet / Pièces palette | Peso kg palet<br>Weight kg pallet/Poids kg palette |
|-------------------------|----------------------------------------|------------------------------------------------|----------------------------------------------------|
| 24,6 x 10,8             | 16                                     | 576                                            | 750                                                |
| 31,4 x 10,8             | 16                                     | 576                                            | 925                                                |



**Peldaño fiorentino / Florentine step / Marche Fiorentino**

| Tamaño<br>Size / Taille | Piezas caja<br>Pieces box / Pièces boîte | Unid. Palet<br>Units pallet / Unité Palette | Peso kg palet<br>Weight kg pallet / Poids kg palette |
|-------------------------|------------------------------------------|---------------------------------------------|------------------------------------------------------|
| 24,6 x 30,5             | 6                                        | 216                                         | 800                                                  |
| 31,4 x 30,5             | 6                                        | 216                                         | 1000                                                 |



**Peldaño recto / Straight step / Marche droite**

| Tamaño<br>Size / Taille | Piezas caja<br>Pieces box / Pièces boîte | Unid. Palet<br>Units pallet / Unité Palette | Peso kg palet<br>Weight kg pallet / Poids kg palette |
|-------------------------|------------------------------------------|---------------------------------------------|------------------------------------------------------|
| 24,6 x 30,5             | 6                                        | 216                                         | 800                                                  |
| 31,4 x 30,5             | 6                                        | 216                                         | 1000                                                 |



**Peldaño angular recto / Straight angular step / Marche angulaire droite**

| Tamaño<br>Size / Taille | Piezas caja<br>Pieces box / Pièces boîte | Peso kg unidad<br>Weight kg unit / Poids kg unité |
|-------------------------|------------------------------------------|---------------------------------------------------|
| 30,5 x 30,5             | 2                                        | 4,802                                             |



**Peldaño angular fiorentino**

*Fiorentine angular step / Marche angulaire Fiorentino*

| Tamaño<br>Size / Taille | Piezas caja<br>Pieces box / Pièces boîte | Peso kg unidad<br>Weight kg unit / Poids kg unité |
|-------------------------|------------------------------------------|---------------------------------------------------|
| 30,5 x 30,5             | 2                                        | 6                                                 |



**Zanquín recto dcho.-izdo. / Straight stair trim right - left / Limon droit - gauche**

| Tamaño<br>Size / Taille | Piezas caja<br>Pieces box / Pièces boîte | Peso kg unidad<br>Weight kg unit / Poids kg unité |
|-------------------------|------------------------------------------|---------------------------------------------------|
| 40,8 x 17,4             | 6                                        | 1,030                                             |



**Zanquín fiorentino dcho. - izdo. /**

*Fiorentine stair trim right - left / Limon Fiorentino droit - gauche*

| Tamaño<br>Size / Taille | Piezas caja<br>Pieces box / Pièces boîte | Peso kg unidad<br>Weight kg unit / Poids kg unité |
|-------------------------|------------------------------------------|---------------------------------------------------|
| 40,8 x 17,4             | 6                                        | 1,075                                             |



**Tapa recta fiorentino / Fiorentine straight cover / Dessus droit Fiorentino**

| Tamaño<br>Size / Taille | Piezas caja<br>Pieces box / Pièces boîte | Peso kg unidad<br>Weight kg unit / Poids kg unité |
|-------------------------|------------------------------------------|---------------------------------------------------|
| 34,5 x 4,4              | 24                                       | 0,400                                             |



**Tapa escalera recta / Straight stair cover / Dessus d'escalier droit**

| Tamaño<br>Size / Taille | Piezas caja<br>Pieces box / Pièces boîte | Peso kg unidad<br>Weight kg unit / Poids kg unité |
|-------------------------|------------------------------------------|---------------------------------------------------|
| 33 x 5,5                | 22                                       | 0,555                                             |



**ES  
ESCALERAS SEGURAS**  
Peldaños antideslizante que presentan una superficie microtexturada que equilibra el nivel de adherencia con el suelo, tanto seco como mojado, reduciendo el riesgo de caídas o resbalones.

**EN  
ANTI-SLIP STAIRWAYS**  
Anti-slip steps with a microtextured surface providing a great balance between wet and dry grip, while reducing the risk of falls or slips.

**FR  
ESCALIERS SECURISÉS**  
Marches antidérapantes qui présentent une surface micro-texturée qui équilibre le niveau d'adhérence avec le sol, tant sec qu'humide, réduisant ainsi le risque de chute ou de glissade.



**ES  
PERFECTO ACABADO**  
Piezas de exquisito diseño que permanecerán impecables con el paso del tiempo para rematar los proyectos de escaleras con el acabado más exigente.

**EN  
PERFECT FINISH**  
Exquisitely-designed pieces that will remain impeccable over the course of time and the perfect finish to provide the crowning glory for stairway projects.

**FR  
FINITION PARFAITE**  
Pièces de design exquis qui resteront impeccables avec le temps pour compléter les projets d'escaliers avec la finition la plus exigeante.



### Interior borde piscina / Interior pool edge / Bord de piscine intérieur

| Tamaño<br>Size / Taille | Piezas caja<br>Pieces box / Pièces boîte | Peso kg unidad<br>Weight kg unit / Poids kg unité |
|-------------------------|------------------------------------------|---------------------------------------------------|
| 41,8 x 35,3             | 2                                        | 6,700                                             |



### Borde de piscina / Pool edge / Bord de piscine

| Tamaño<br>Size / Taille | Piezas caja<br>Pieces box / Pièces boîte | Piezas palet<br>Pieces pallet / Pièces palette | Peso kg unidad<br>Weight kg unit / Poids kg unité |
|-------------------------|------------------------------------------|------------------------------------------------|---------------------------------------------------|
| 31,4 x 35,3             | 6                                        | 144                                            | 4,928                                             |



### Exterior borde piscina / Exterior pool edge / Bord de piscine extérieur

| Tamaño<br>Size / Taille | Piezas caja<br>Pieces box / Pièces boîte | Piezas palet<br>Pieces pallet / Pièces palette | Peso kg unidad<br>Weight kg unit / Poids kg unité |
|-------------------------|------------------------------------------|------------------------------------------------|---------------------------------------------------|
| 35,3 x 35,3             | 2                                        | 72                                             | 5,589                                             |



**ES**  
La mejor solución para la realización de cercados y bancos en urbanizaciones, comunidades de vecinos, clubs deportivos, parques, etc.

**EN**  
The very best solution for fences and benches in residential developments, blocks of flats, sports clubs, parks, etc.

**FR**  
La meilleure solution pour la réalisation de clôtures et de bancs dans les lotissements, les copropriétés, les clubs de sport, les parcs, etc.



### Pasamanos / Handrails / Main courante

| Tamaño<br>Size / Taille | Piezas caja<br>Pieces box / Pièces boîte | Piezas palet<br>Pieces pallet / Pièces palette | Peso kg palet<br>Weight kg pallet / Poids kg palette |
|-------------------------|------------------------------------------|------------------------------------------------|------------------------------------------------------|
| 24,6 x 11,5             | 8                                        | 320                                            | 600                                                  |
| 24,6 x 15,3             | 8                                        | 320                                            | 625                                                  |
| 31,4 x 11,5             | 8                                        | 320                                            | 775                                                  |
| 31,4 x 15,3             | 8                                        | 320                                            | 650                                                  |
| 31,4 x 22               | 6                                        | 240                                            | 700                                                  |
| 31,4 x 27,5             | 6                                        | 216                                            | 700                                                  |



### Pasamanos fiorentino / Florentine handrails / Main courante Fiorentino

| Tamaño<br>Size / Taille | Piezas caja<br>Pieces box / Pièces boîte | Piezas palet<br>Pieces pallet / Pièces palette | Peso kg unidad<br>Weight kg unit / Poids kg unité |
|-------------------------|------------------------------------------|------------------------------------------------|---------------------------------------------------|
| 24,6 x 14,5             | 8                                        | 320                                            | 1,750                                             |
| 31,4 x 14,5             | 8                                        | 320                                            | 2,250                                             |



### Pasamanos angular fiorentino

#### Florentine angular handrail / Main courante angulaire Fiorentino

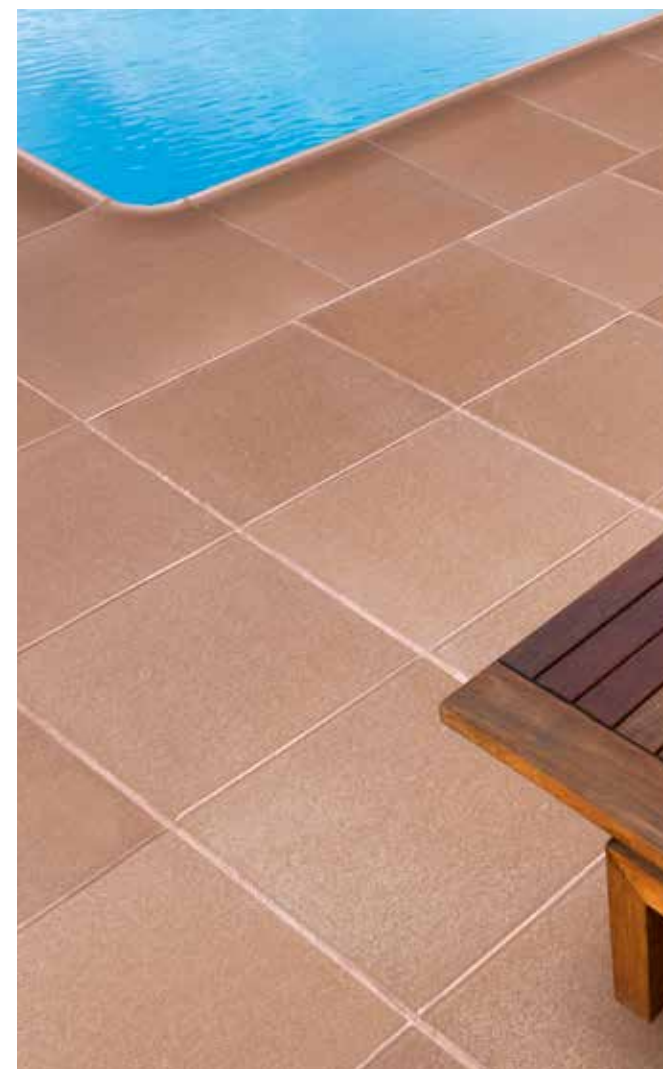
| Tamaño<br>Size / Taille | Piezas caja<br>Pieces box / Pièces boîte | Piezas palet<br>Pieces pallet / Pièces palette | Peso kg unidad<br>Weight kg unit / Poids kg unité |
|-------------------------|------------------------------------------|------------------------------------------------|---------------------------------------------------|
| 25,5 x 25,5 x 14,5      | 4                                        | --                                             | 2,400                                             |



**ES**  
La colección ofrece una pieza especialmente diseñada para la realización de bordes de piscinas que destaca por su gran resistencia al deslizamiento. Un material muy resistente a los agentes químicos que tolera perfectamente el contacto con productos de limpieza.

**EN**  
The collection includes a piece specially designed for pool decking with an excellent slip resistance. A material very resistant to chemical agents that perfectly tolerates contact with cleaning products.

**FR**  
La collection propose une pièce spécialement conçue pour la création de bords de piscine qui se distingue par sa grande résistance au glissement. Un matériau très résistant aux agents chimiques qui tolère parfaitement le contact avec les produits de nettoyage.





### Vierteaguas / Weatherboard / Panneaux

| Tamaño<br>Size / Taille | Piezas caja<br>Pieces box / Pièces boîte | Unid. Palet<br>Units pallet / Unité Palette | Peso kg palet<br>Weight kg pallet / Poids kg palette |
|-------------------------|------------------------------------------|---------------------------------------------|------------------------------------------------------|
| 24,6 x 17,7             | 8                                        | 320                                         | 690                                                  |
| 24,6 x 22,9             | 8                                        | 256                                         | 500                                                  |
| 24,6 x 29,3             | 6                                        | 324                                         | 940                                                  |
| 31,4 x 29,3             | 6                                        | 216                                         | 800                                                  |



### Cantонера / Corner piece / Plaque

| Tamaño<br>Size / Taille | Piezas caja<br>Pieces box / Pièces boîte | Unid. Palet<br>Units pallet / Unité Palette | Peso kg palet<br>Weight kg pallet / Poids kg palette |
|-------------------------|------------------------------------------|---------------------------------------------|------------------------------------------------------|
| 24,6 x 5,5              | 23                                       | 644                                         | 490                                                  |
| 31,4 x 5,5              | 23                                       | 644                                         | 615                                                  |



### Remate cantонера / Corner piece crown / Plaque de finition

| Tamaño<br>Size / Taille | Piezas caja<br>Pieces box / Pièces boîte | Unid. Palet<br>Units pallet / Unité Palette | Peso kg unidad<br>Weight kg unit / Poids kg unité |
|-------------------------|------------------------------------------|---------------------------------------------|---------------------------------------------------|
| 6,7 x 6,7 x 5,5         | --                                       | --                                          | 0,350                                             |



### Rodapié ángulo exterior

Exterior angle skirting board / Plinthe d'angle extérieure

| Tamaño<br>Size / Taille | Piezas caja<br>Pieces box / Pièces boîte | Unid. Palet<br>Units pallet / Unité Palette | Peso kg unidad<br>Weight kg unit / Poids kg unité |
|-------------------------|------------------------------------------|---------------------------------------------|---------------------------------------------------|
| 7,5 x 3 x 3             | --                                       | --                                          | 0,040                                             |



### Rodapié ángulo interior

Interior angle skirting board / Plinthe d'angle intérieure

| Tamaño<br>Size / Taille | Piezas caja<br>Pieces box / Pièces boîte | Unid. Palet<br>Units pallet / Unité Palette | Peso kg unidad<br>Weight kg unit / Poids kg unité |
|-------------------------|------------------------------------------|---------------------------------------------|---------------------------------------------------|
| 7,5 x 3 x 3             | --                                       | --                                          | 0,150                                             |







DECORATED PIECES · PIÈCES DÉCORÉES

# PIEZAS DECORADAS

ES  
Las piezas decoradas son herencia de una larga tradición ceramista donde cada detalle refleja el buen hacer de expertos artesanos que nos legaron su gusto por la exclusividad. Cada diseño se puede combinar de múltiples maneras ofreciendo infinitas posibilidades para la decoración de suelos y paredes.

EN  
*Our decorated pieces stem from an extensive tiling tradition where every detail reflects the masterful work of expert craftsmen and women who have passed down to us their taste for exclusive design. Each design can be combined in multiple ways to deliver endless possibilities for decorating floors and walls.*

FR  
*Les pièces décorées sont l'héritage d'une longue tradition céramique où chaque détail reflète le bon travail d'artisans qualifiés qui nous ont légué leur goût pour l'exclusivité. Chaque design peut être combiné de multiples façons, offrant un nombre infini de possibilités pour la décoration des sols et des murs.*

KLINKER  
**GRECO**

**Taco base/ Base wedge / Taquet de base**

| Tamaño<br>Size / Taille | Piezas caja<br>Pieces box / Pièces boîte | Peso kg unidad<br>Weight kg unit / Poids kg unité |
|-------------------------|------------------------------------------|---------------------------------------------------|
| 7 x 7                   | 87                                       | 0,135                                             |
| 13 x 13                 | 15                                       | 0,535                                             |

**Taco Toledo/ Toledo wedge / Taquet Toledo**

| Tamaño<br>Size / Taille | Piezas caja<br>Pieces box / Pièces boîte | Peso kg unidad<br>Weight kg unit / Poids kg unité |
|-------------------------|------------------------------------------|---------------------------------------------------|
| 7 x 7                   | 81                                       | 0,155                                             |
| 13 x 13                 | 15                                       | 0,535                                             |

\*Artesana / Handmade / Artisane

**Taco México/ Mexico wedge / Taquet Mexico**

| Tamaño<br>Size / Taille | Piezas caja<br>Pieces box / Pièces boîte | Peso kg unidad<br>Weight kg unit / Poids kg unité |
|-------------------------|------------------------------------------|---------------------------------------------------|
| 7 x 7                   | 81                                       | 0,155                                             |
| 13 x 13                 | 15                                       | 0,535                                             |

\*Artesana / Handmade / Artisane

**Taco Colombiano/ Colombiano wedge / Taquet Colombiano**

| Tamaño<br>Size / Taille | Piezas caja<br>Pieces box / Pièces boîte | Peso kg unidad<br>Weight kg unit / Poids kg unité |
|-------------------------|------------------------------------------|---------------------------------------------------|
| 7 x 7                   | 81                                       | 0,155                                             |
| 13 x 13                 | 15                                       | 0,535                                             |

\*Artesana / Handmade / Artisane

**Taco Canadá/ Canada wedge / Taquet Canada**

| Tamaño<br>Size / Taille | Piezas caja<br>Pieces box / Pièces boîte | Peso kg unidad<br>Weight kg unit / Poids kg unité |
|-------------------------|------------------------------------------|---------------------------------------------------|
| 7 x 7                   | 81                                       | 0,155                                             |
| 13 x 13                 | 15                                       | 0,535                                             |

\*Artesana / Handmade / Artisane

**Taco Australia/ Australia wedge / Taquet Australia**

| Tamaño<br>Size / Taille | Piezas caja<br>Pieces box / Pièces boîte | Peso kg unidad<br>Weight kg unit / Poids kg unité |
|-------------------------|------------------------------------------|---------------------------------------------------|
| 7 x 7                   | 81                                       | 0,155                                             |
| 13 x 13                 | 15                                       | 0,535                                             |

\*Artesana / Handmade / Artisane

**Taco India/ India wedge / Taquet India**

| Tamaño<br>Size / Taille | Piezas caja<br>Pieces box / Pièces boîte | Peso kg unidad<br>Weight kg unit / Poids kg unité |
|-------------------------|------------------------------------------|---------------------------------------------------|
| 7 x 7                   | 81                                       | 0,155                                             |
| 13 x 13                 | 15                                       | 0,535                                             |

\*Artesana / Handmade / Artisane

**Taco Japón/ Japon wedge / Taquet Japon**

| Tamaño<br>Size / Taille | Piezas caja<br>Pieces box / Pièces boîte | Peso kg unidad<br>Weight kg unit / Poids kg unité |
|-------------------------|------------------------------------------|---------------------------------------------------|
| 7 x 7                   | 81                                       | 0,155                                             |
| 13 x 13                 | 15                                       | 0,535                                             |

\*Artesana / Handmade / Artisane

**Taco Roma/ Nilo wedge / Taquet Nilo**

| Tamaño<br>Size / Taille | Piezas caja<br>Pieces box / Pièces boîte | Peso kg unidad<br>Weight kg unit / Poids kg unité |
|-------------------------|------------------------------------------|---------------------------------------------------|
| 7 x 7                   | 81                                       | 0,155                                             |
| 13 x 13                 | 15                                       | 0,535                                             |

\*Artesana / Handmade / Artisane

**Taco Nilo/ Nilo wedge / Taquet Nilo**

| Tamaño<br>Size / Taille | Piezas caja<br>Pieces box / Pièces boîte | Peso kg unidad<br>Weight kg unit / Poids kg unité |
|-------------------------|------------------------------------------|---------------------------------------------------|
| 7 x 7                   | 81                                       | 0,155                                             |
| 13 x 13                 | 15                                       | 0,535                                             |

\*Artesana / Handmade / Artisane

**Taco Castilla/ Castilla wedge / Taquet Castilla**

| Tamaño<br>Size / Taille | Piezas caja<br>Pieces box / Pièces boîte | Peso kg unidad<br>Weight kg unit / Poids kg unité |
|-------------------------|------------------------------------------|---------------------------------------------------|
| 7 x 7                   | 81                                       | 0,155                                             |
| 13 x 13                 | 15                                       | 0,535                                             |

\*Serigrafía / Screen printed / Sérigraphie

**Taco Grecia/ Grecia wedge / Taquet Grecia**

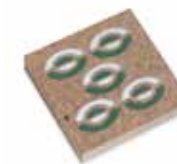
| Tamaño<br>Size / Taille | Piezas caja<br>Pieces box / Pièces boîte | Peso kg unidad<br>Weight kg unit / Poids kg unité |
|-------------------------|------------------------------------------|---------------------------------------------------|
| 7 x 7                   | 81                                       | 0,155                                             |
| 13 x 13                 | 15                                       | 0,535                                             |

\*Serigrafía / Screen printed / Sérigraphie

**Taco Egipto/ Egipto wedge / Taquet Egipto**

| Tamaño<br>Size / Taille | Piezas caja<br>Pieces box / Pièces boîte | Peso kg unidad<br>Weight kg unit / Poids kg unité |
|-------------------------|------------------------------------------|---------------------------------------------------|
| 7 x 7                   | 81                                       | 0,155                                             |
| 13 x 13                 | 15                                       | 0,535                                             |

\*Serigrafía / Screen printed / Sérigraphie

**Taco Toronto/ Toronto wedge / Taquet Toronto**

| Tamaño<br>Size / Taille | Piezas caja<br>Pieces box / Pièces boîte | Peso kg unidad<br>Weight kg unit / Poids kg unité |
|-------------------------|------------------------------------------|---------------------------------------------------|
| 7 x 7                   | 81                                       | 0,155                                             |
| 13 x 13                 | 15                                       | 0,535                                             |

\*Serigrafía / Screen printed / Sérigraphie

**Taco Manila/ Manila wedge / Taquet Manila**

| Tamaño<br>Size / Taille | Piezas caja<br>Pieces box / Pièces boîte | Peso kg unidad<br>Weight kg unit / Poids kg unité |
|-------------------------|------------------------------------------|---------------------------------------------------|
| 7 x 7                   | 81                                       | 0,155                                             |
| 13 x 13                 | 15                                       | 0,535                                             |

\*Serigrafía / Screen printed / Sérigraphie

**Taco Marsella/ Marsella wedge / Taquet Marsella**

| Tamaño<br>Size / Taille | Piezas caja<br>Pieces box / Pièces boîte | Peso kg unidad<br>Weight kg unit / Poids kg unité |
|-------------------------|------------------------------------------|---------------------------------------------------|
| 7 x 7                   | 81                                       | 0,155                                             |
| 13 x 13                 | 15                                       | 0,535                                             |

\*Serigrafía / Screen printed / Sérigraphie



#### Listelo base / Base listello / Listels de base



| Tamaño<br>Size / Taille | Piezas caja<br>Pieces box / Pièces boîte | Peso kg unidad<br>Weight kg unit / Poids kg unité |
|-------------------------|------------------------------------------|---------------------------------------------------|
| 24,6 x 7                | 19                                       | 0,460                                             |
| 31,4 x 7                | 15                                       | 0,550                                             |

#### Listelo Toledo/ Toledo listellos / Listels Toledo



| Tamaño<br>Size / Taille | Piezas caja<br>Pieces box / Pièces boîte | Peso kg unidad<br>Weight kg unit / Poids kg unité |
|-------------------------|------------------------------------------|---------------------------------------------------|
| 24,6 x 7                | 21                                       | 0,460                                             |
| 31,4 x 7                | 15                                       | 0,550                                             |

\*Artesana / Handmade / Artisane

#### Listelo México/ Mexico listellos / Listels Mexico



| Tamaño<br>Size / Taille | Piezas caja<br>Pieces box / Pièces boîte | Peso kg unidad<br>Weight kg unit / Poids kg unité |
|-------------------------|------------------------------------------|---------------------------------------------------|
| 24,6 x 7                | 21                                       | 0,460                                             |
| 31,4 x 7                | 15                                       | 0,550                                             |

\*Artesana / Handmade / Artisane

#### Listelo Canadá / Canada listellos / Listels Canada



| Tamaño<br>Size / Taille | Piezas caja<br>Pieces box / Pièces boîte | Peso kg unidad<br>Weight kg unit / Poids kg unité |
|-------------------------|------------------------------------------|---------------------------------------------------|
| 24,6 x 7                | 21                                       | 0,460                                             |
| 31,4 x 7                | 15                                       | 0,550                                             |

\*Artesana / Handmade / Artisane



#### Listelo Australia/ Australia listellos / Listels Australia

| Tamaño<br>Size / Taille | Piezas caja<br>Pieces box / Pièces boîte | Peso kg unidad<br>Weight kg unit / Poids kg unité |
|-------------------------|------------------------------------------|---------------------------------------------------|
| 24,6 x 7                | 21                                       | 0,460                                             |
| 31,4 x 7                | 15                                       | 0,550                                             |

\*Artesana / Handmade / Artisane



#### Listelo India/ India listellos / Listels India

| Tamaño<br>Size / Taille | Piezas caja<br>Pieces box / Pièces boîte | Peso kg unidad<br>Weight kg unit / Poids kg unité |
|-------------------------|------------------------------------------|---------------------------------------------------|
| 24,6 x 7                | 21                                       | 0,460                                             |
| 31,4 x 7                | 15                                       | 0,550                                             |

\*Artesana / Handmade / Artisane



#### Listelo Japón/ Japon listellos / Listels Japon

| Tamaño<br>Size / Taille | Piezas caja<br>Pieces box / Pièces boîte | Peso kg unidad<br>Weight kg unit / Poids kg unité |
|-------------------------|------------------------------------------|---------------------------------------------------|
| 24,6 x 7                | 21                                       | 0,460                                             |
| 31,4 x 7                | 15                                       | 0,550                                             |

\*Artesana / Handmade / Artisane



#### Listelo Roma / Roma listellos / Listels Roma

| Tamaño<br>Size / Taille | Piezas caja<br>Pieces box / Pièces boîte | Peso kg unidad<br>Weight kg unit / Poids kg unité |
|-------------------------|------------------------------------------|---------------------------------------------------|
| 24,6 x 7                | 21                                       | 0,460                                             |
| 31,4 x 7                | 15                                       | 0,550                                             |

\*Artesana / Handmade / Artisane



#### Listelo Nilo / Nilo listellos / Listels Nilo

| Tamaño<br>Size / Taille | Piezas caja<br>Pieces box / Pièces boîte | Peso kg unidad<br>Weight kg unit / Poids kg unité |
|-------------------------|------------------------------------------|---------------------------------------------------|
| 24,6 x 7                | 21                                       | 0,460                                             |
| 31,4 x 7                | 15                                       | 0,550                                             |

\*Artesana / Handmade / Artisane



**Listelo Castilla/ Castilla listellos / Listels Castilla**

| Tamaño<br>Size / Taille | Piezas caja<br>Pieces box / Pièces boîte | Peso kg unidad<br>Weight kg unit / Poids kg unité |
|-------------------------|------------------------------------------|---------------------------------------------------|
| 24,6 x 7                | 21                                       | 0,460                                             |
| 31,4 x 7                | 15                                       | 0,550                                             |

\*Serigrafía / Screen printed / Sérigraphie

**Listelo Grecia/ Grecia listellos / Listels Grecia**

| Tamaño<br>Size / Taille | Piezas caja<br>Pieces box / Pièces boîte | Peso kg unidad<br>Weight kg unit / Poids kg unité |
|-------------------------|------------------------------------------|---------------------------------------------------|
| 24,6 x 7                | 21                                       | 0,460                                             |
| 31,4 x 7                | 15                                       | 0,550                                             |

\*Serigrafía / Screen printed / Sérigraphie

**Listelo Egipto / Egipto listellos / Listels Egipto**

| Tamaño<br>Size / Taille | Piezas caja<br>Pieces box / Pièces boîte | Peso kg unidad<br>Weight kg unit / Poids kg unité |
|-------------------------|------------------------------------------|---------------------------------------------------|
| 24,6 x 7                | 21                                       | 0,460                                             |
| 31,4 x 7                | 15                                       | 0,550                                             |

\*Serigrafía / Screen printed / Sérigraphie

**Listelo Toronto/ Toronto listellos / Listels Toronto**

| Tamaño<br>Size / Taille | Piezas caja<br>Pieces box / Pièces boîte | Peso kg unidad<br>Weight kg unit / Poids kg unité |
|-------------------------|------------------------------------------|---------------------------------------------------|
| 24,6 x 7                | 21                                       | 0,460                                             |
| 31,4 x 7                | 15                                       | 0,550                                             |

\*Serigrafía / Screen printed / Sérigraphie

**Listelo Manila/ Manila listellos / Listels Manila**

| Tamaño<br>Size / Taille | Piezas caja<br>Pieces box / Pièces boîte | Peso kg unidad<br>Weight kg unit / Poids kg unité |
|-------------------------|------------------------------------------|---------------------------------------------------|
| 24,6 x 7                | 21                                       | 0,460                                             |
| 31,4 x 7                | 15                                       | 0,550                                             |

\*Serigrafía / Screen printed / Sérigraphie

**Listelo Marsella / Marsella listellos / Listels Marsella**

| Tamaño<br>Size / Taille | Piezas caja<br>Pieces box / Pièces boîte | Peso kg unidad<br>Weight kg unit / Poids kg unité |
|-------------------------|------------------------------------------|---------------------------------------------------|
| 24,6 x 7                | 21                                       | 0,460                                             |
| 31,4 x 7                | 15                                       | 0,550                                             |

\*Serigrafía / Screen printed / Sérigraphie

**Tabica Base / Base raiser / Contremarche de base**

| Tamaño<br>Size / Taille | Piezas caja<br>Pieces box / Pièces boîte | Peso kg unidad<br>Weight kg unit / Poids kg unité |
|-------------------------|------------------------------------------|---------------------------------------------------|
| 24,6 x 13               | 21                                       | 0,940                                             |
| 31,4 x 13               | 15                                       | 1,150                                             |

**Tabica Toledo / Toledo raiser / Contremarche Toledo**

| Tamaño<br>Size / Taille | Piezas caja<br>Pieces box / Pièces boîte | Peso kg unidad<br>Weight kg unit / Poids kg unité |
|-------------------------|------------------------------------------|---------------------------------------------------|
| 24,6 x 13               | 21                                       | 0,845                                             |
| 31,4 x 13               | 15                                       | 1,245                                             |

\*Artesana / Handmade / Artisane

**Tabica México / México raiser / Contremarche México**

| Tamaño<br>Size / Taille | Piezas caja<br>Pieces box / Pièces boîte | Peso kg unidad<br>Weight kg unit / Poids kg unité |
|-------------------------|------------------------------------------|---------------------------------------------------|
| 24,6 x 13               | 21                                       | 0,845                                             |
| 31,4 x 13               | 15                                       | 1,245                                             |

\*Artesana / Handmade / Artisane

**Tabica Canadá / Canadá raiser / Contremarche Canadá**

| Tamaño<br>Size / Taille | Piezas caja<br>Pieces box / Pièces boîte | Peso kg unidad<br>Weight kg unit / Poids kg unité |
|-------------------------|------------------------------------------|---------------------------------------------------|
| 24,6 x 13               | 21                                       | 0,845                                             |
| 31,4 x 13               | 15                                       | 1,245                                             |

\*Artesana / Handmade / Artisane

**Tabica Australia / Australia raiser / Contremarche Australia**

| Tamaño<br>Size / Taille | Piezas caja<br>Pieces box / Pièces boîte | Peso kg unidad<br>Weight kg unit / Poids kg unité |
|-------------------------|------------------------------------------|---------------------------------------------------|
| 24,6 x 13               | 21                                       | 0,845                                             |
| 31,4 x 13               | 15                                       | 1,245                                             |

\*Artesana / Handmade / Artisane

**Tabica India / India raiser / Contremarche India**

| Tamaño<br>Size / Taille | Piezas caja<br>Pieces box / Pièces boîte | Peso kg unidad<br>Weight kg unit / Poids kg unité |
|-------------------------|------------------------------------------|---------------------------------------------------|
| 24,6 x 13               | 21                                       | 0,845                                             |
| 31,4 x 13               | 15                                       | 1,245                                             |

\*Artesana / Handmade / Artisane

**Tabica Japón / Japon raiser / Contremarche Japon**

| Tamaño<br>Size / Taille | Piezas caja<br>Pieces box / Pièces boîte | Peso kg unidad<br>Weight kg unit / Poids kg unité |
|-------------------------|------------------------------------------|---------------------------------------------------|
| 24,6 x 13               | 21                                       | 0,845                                             |
| 31,4 x 13               | 15                                       | 1,245                                             |

\*Artesana / Handmade / Artisane





**Tabica Roma / Roma raiser / Contremarche Roma**

| Tamaño<br>Size / Taille | Piezas caja<br>Pieces box / Pièces boîte | Peso kg unidad<br>Weight kg unit / Poids kg unité |
|-------------------------|------------------------------------------|---------------------------------------------------|
| 24,6 x 13               | 21                                       | 0,845                                             |
| 31,4 x 13               | 15                                       | 1,245                                             |

\*Artesana / Handmade / Artisane



**Tabica Nilo / Nilo raiser / Contremarche Nilo**

| Tamaño<br>Size / Taille | Piezas caja<br>Pieces box / Pièces boîte | Peso kg unidad<br>Weight kg unit / Poids kg unité |
|-------------------------|------------------------------------------|---------------------------------------------------|
| 24,6 x 13               | 21                                       | 0,845                                             |
| 31,4 x 13               | 15                                       | 1,245                                             |

\*Artesana / Handmade / Artisane



**Tabica Castilla / Castilla raiser / Contremarche Castilla**

| Tamaño<br>Size / Taille | Piezas caja<br>Pieces box / Pièces boîte | Peso kg unidad<br>Weight kg unit / Poids kg unité |
|-------------------------|------------------------------------------|---------------------------------------------------|
| 24,6 x 13               | 21                                       | 0,870                                             |
| 31,4 x 13               | 15                                       | 1,225                                             |

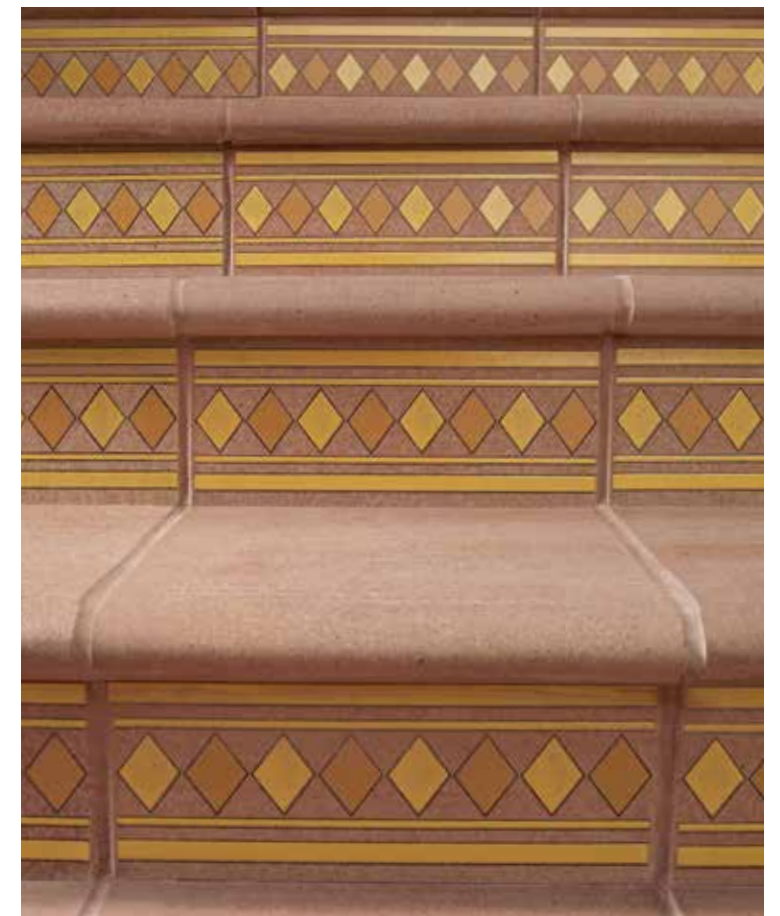
\*Serigrafía / Screen printed / Sérigraphie



**Tabica Grecia / Grecia raiser / Contremarche Grecia**

| Tamaño<br>Size / Taille | Piezas caja<br>Pieces box / Pièces boîte | Peso kg unidad<br>Weight kg unit / Poids kg unité |
|-------------------------|------------------------------------------|---------------------------------------------------|
| 24,6 x 13               | 21                                       | 0,870                                             |
| 31,4 x 13               | 15                                       | 1,225                                             |

\*Serigrafía / Screen printed / Sérigraphie



**Tabica Egipto / Egipto raiser / Contremarche Egipto**

| Tamaño<br>Size / Taille | Piezas caja<br>Pieces box / Pièces boîte | Peso kg unidad<br>Weight kg unit / Poids kg unité |
|-------------------------|------------------------------------------|---------------------------------------------------|
| 24,6 x 13               | 21                                       | 0,870                                             |
| 31,4 x 13               | 15                                       | 1,225                                             |

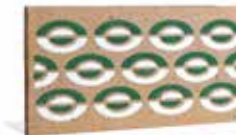
\*Serigrafía / Screen printed / Sérigraphie



**Tabica Toronto / Toronto raiser / Contremarche Toronto**

| Tamaño<br>Size / Taille | Piezas caja<br>Pieces box / Pièces boîte | Peso kg unidad<br>Weight kg unit / Poids kg unité |
|-------------------------|------------------------------------------|---------------------------------------------------|
| 24,6 x 13               | 21                                       | 0,870                                             |
| 31,4 x 13               | 15                                       | 1,225                                             |

\*Serigrafía / Screen printed / Sérigraphie



**Tabica Manila / Manila raiser / Contremarche Manila**

| Tamaño<br>Size / Taille | Piezas caja<br>Pieces box / Pièces boîte | Peso kg unidad<br>Weight kg unit / Poids kg unité |
|-------------------------|------------------------------------------|---------------------------------------------------|
| 24,6 x 13               | 21                                       | 0,870                                             |
| 31,4 x 13               | 15                                       | 1,225                                             |

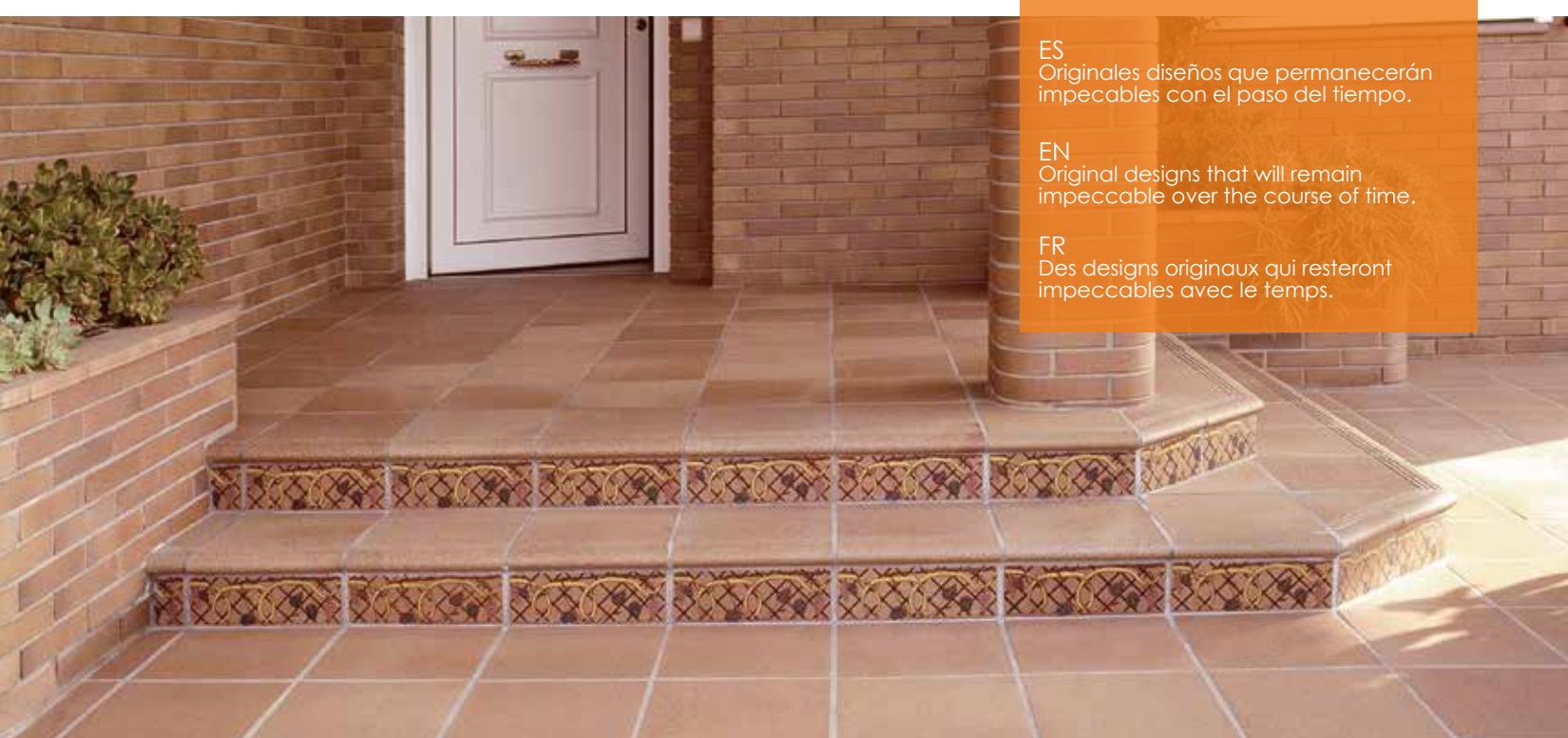
\*Serigrafía / Screen printed / Sérigraphie



**Tabica Marsella / Marsella raiser / Contremarche Marsella**

| Tamaño<br>Size / Taille | Piezas caja<br>Pieces box / Pièces boîte | Peso kg unidad<br>Weight kg unit / Poids kg unité |
|-------------------------|------------------------------------------|---------------------------------------------------|
| 24,6 x 13               | 21                                       | 0,870                                             |
| 31,4 x 13               | 15                                       | 1,225                                             |

\*Serigrafía / Screen printed / Sérigraphie



ES  
Originales diseños que permanecerán impecables con el paso del tiempo.

EN  
Original designs that will remain impeccable over the course of time.

FR  
Des designs originaux qui resteront impeccables avec le temps.

**Frisos base / Base friezes / Frises de base**

| Tamaño<br>Size / Taille | Piezas caja<br>Pieces box / Pièces boîte | Peso kg unidad<br>Weight kg unit / Poids kg unité |
|-------------------------|------------------------------------------|---------------------------------------------------|
| 24,6 x 9,3              | 16                                       | 0,846                                             |
| 31,4 x 9,3              | 16                                       | 1,086                                             |

**Frisos Toledo / Toledo friezes / Frises Toledo**

| Tamaño<br>Size / Taille | Piezas caja<br>Pieces box / Pièces boîte | Peso kg unidad<br>Weight kg unit / Poids kg unité |
|-------------------------|------------------------------------------|---------------------------------------------------|
| 24,6 x 9,3              | 16                                       | 0,846                                             |
| 31,4 x 9,3              | 16                                       | 1,086                                             |

\*Artesana / Handmade / Artisan

**Frisos India / India friezes / Frises India**

| Tamaño<br>Size / Taille | Piezas caja<br>Pieces box / Pièces boîte | Peso kg unidad<br>Weight kg unit / Poids kg unité |
|-------------------------|------------------------------------------|---------------------------------------------------|
| 24,6 x 9,3              | 16                                       | 0,846                                             |
| 31,4 x 9,3              | 16                                       | 1,086                                             |

\*Artesana / Handmade / Artisan

**Moldura / Moulding / Moulure**

| Tamaño<br>Size / Taille | Piezas caja<br>Pieces box / Pièces boîte | Peso kg unidad<br>Weight kg unit / Poids kg unité |
|-------------------------|------------------------------------------|---------------------------------------------------|
| 24,6 x 13               | 12                                       | 1,962                                             |
| 31,4 x 13               | 12                                       | 2,500                                             |





KLINKER GRECO KENYA · KLINKER GRECO KENYA

# KLINKER GRECO KENYA

ES  
La nueva colección Kenya vuelve nuestra mirada a las extensas llanuras africanas que la naturaleza pinta con unos intensos colores donde el rojo tierra nos transporta a un mundo de leyendas, baobabs y elefantes... Una tierra rica en minerales que esconde los secretos orígenes de la humanidad.

EN  
*The new Kenya collection draws inspiration from the vast African plains where nature blesses us with intense colours and where the red soil transports us to a world of legends, baobabs and elephants. A land rich in minerals that cherishes the secret origins of humankind.*

FR  
*La nouvelle collection Kenya attire notre regard vers les vastes plaines africaines que la nature peint avec des couleurs intenses où la terre rouge nous transporte dans un monde de légendes, de baobabs et d'éléphants ... Une terre riche en minéraux qui renferme les origines secrètes de l'humanité.*

KLINKER  
**GRECO**



\_BASE / BASE / BASE 40,6 x 20





#### Base / Base / Base

| Tamaño<br>Size / Taille | Cajas palet<br>Box pallet<br>Caisses palette | M <sup>2</sup> Caja<br>M <sup>2</sup> Box<br>M <sup>2</sup> Boîte | Piezas caja<br>Pieces box<br>Pièces boîte | Peso kg palet<br>Weight kg pallet<br>Poids kg palette | M <sup>2</sup> Palet<br>M <sup>2</sup> Pallet<br>M <sup>2</sup> Palette | Grueso<br>Tichkness<br>Épaisseur |
|-------------------------|----------------------------------------------|-------------------------------------------------------------------|-------------------------------------------|-------------------------------------------------------|-------------------------------------------------------------------------|----------------------------------|
| 40,6 x 20               | 36                                           | 0,974                                                             | 12                                        | 1060                                                  | 35,06                                                                   | 14                               |



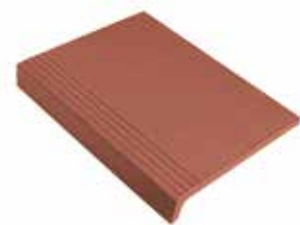
#### Rodapié / Skirting board / Plinthe

| Tamaño<br>Size / Taille | Cajas palet<br>Box pallet<br>Caisses palette | ML Caja<br>ML Box<br>ML Boîte | Piezas caja<br>Pieces box<br>Pièces boîte | Peso kg palet<br>Weight kg pallet<br>Poids kg palette | ML Palet<br>ML Pallet<br>ML Palette | Grueso<br>Tichkness<br>Épaisseur |
|-------------------------|----------------------------------------------|-------------------------------|-------------------------------------------|-------------------------------------------------------|-------------------------------------|----------------------------------|
| 40,6 x 7,5              | 24                                           | 12,3                          | 30                                        | 680                                                   | 295,2                               | 14                               |



#### Tabica Base / Base raiser / Contremarche de base

| Tamaño<br>Size / Taille | Cajas palet<br>Box pallet<br>Caisses palette | M <sup>2</sup> Caja<br>M <sup>2</sup> Box<br>M <sup>2</sup> Boîte | Piezas caja<br>Pieces box<br>Pièces boîte | Peso kg palet<br>Weight kg pallet<br>Poids kg palette | M <sup>2</sup> Palet<br>M <sup>2</sup> Pallet<br>M <sup>2</sup> Palette | Grueso<br>Tichkness<br>Épaisseur |
|-------------------------|----------------------------------------------|-------------------------------------------------------------------|-------------------------------------------|-------------------------------------------------------|-------------------------------------------------------------------------|----------------------------------|
| 40,6 x 13               | 24                                           | --                                                                | 8                                         | 680                                                   | --                                                                      | 14                               |



#### Peldaño recto / Straight step / Marche droite

| Tamaño<br>Size / Taille | Cajas palet<br>Box pallet<br>Caisses palette | M <sup>2</sup> Caja<br>M <sup>2</sup> Box<br>M <sup>2</sup> Boîte | Piezas caja<br>Pieces box<br>Pièces boîte | Peso kg palet<br>Weight kg pallet<br>Poids kg palette | Unid. Palet<br>Units pallet<br>Unité Palette | M <sup>2</sup> Palet<br>M <sup>2</sup> Pallet<br>M <sup>2</sup> Palette | Grueso<br>Tichkness<br>Épaisseur |
|-------------------------|----------------------------------------------|-------------------------------------------------------------------|-------------------------------------------|-------------------------------------------------------|----------------------------------------------|-------------------------------------------------------------------------|----------------------------------|
| 40,6 x 30,5             | 24                                           | --                                                                | 6                                         | 800                                                   | 144                                          | --                                                                      | 17                               |



KLINKER GRECO GREY · KLINKER GRECO GREY

# KLINKER GRECO GREY



Disponible hasta fin de existencias  
Available while stocks last  
Disponible jusqu'à épuisement des stocks

ES

La colección Grey combina la legendaria calidad de las tradicionales colecciones Klinker Greco con las últimas tendencias del diseño. Resulta especialmente indicado tanto para reformas que quieran dar un toque actual con el nuevo formato de 41x20 como en obra nueva. Una opción muy versátil que puede encajar perfectamente en ambientes urbanos y siempre será bienvenida en interiores y exteriores de casa de campo.

EN

The Grey collection fuses the legendary quality of traditional Klinker Greco collections with the very latest design trends. Thanks to the new 41x20 format, it's particularly suitable both for new-builds and for refurbishments that set out to convey a modern touch. A truly versatile option that fits perfectly in urban environments and will always make an impact in interiors and exteriors of country houses.

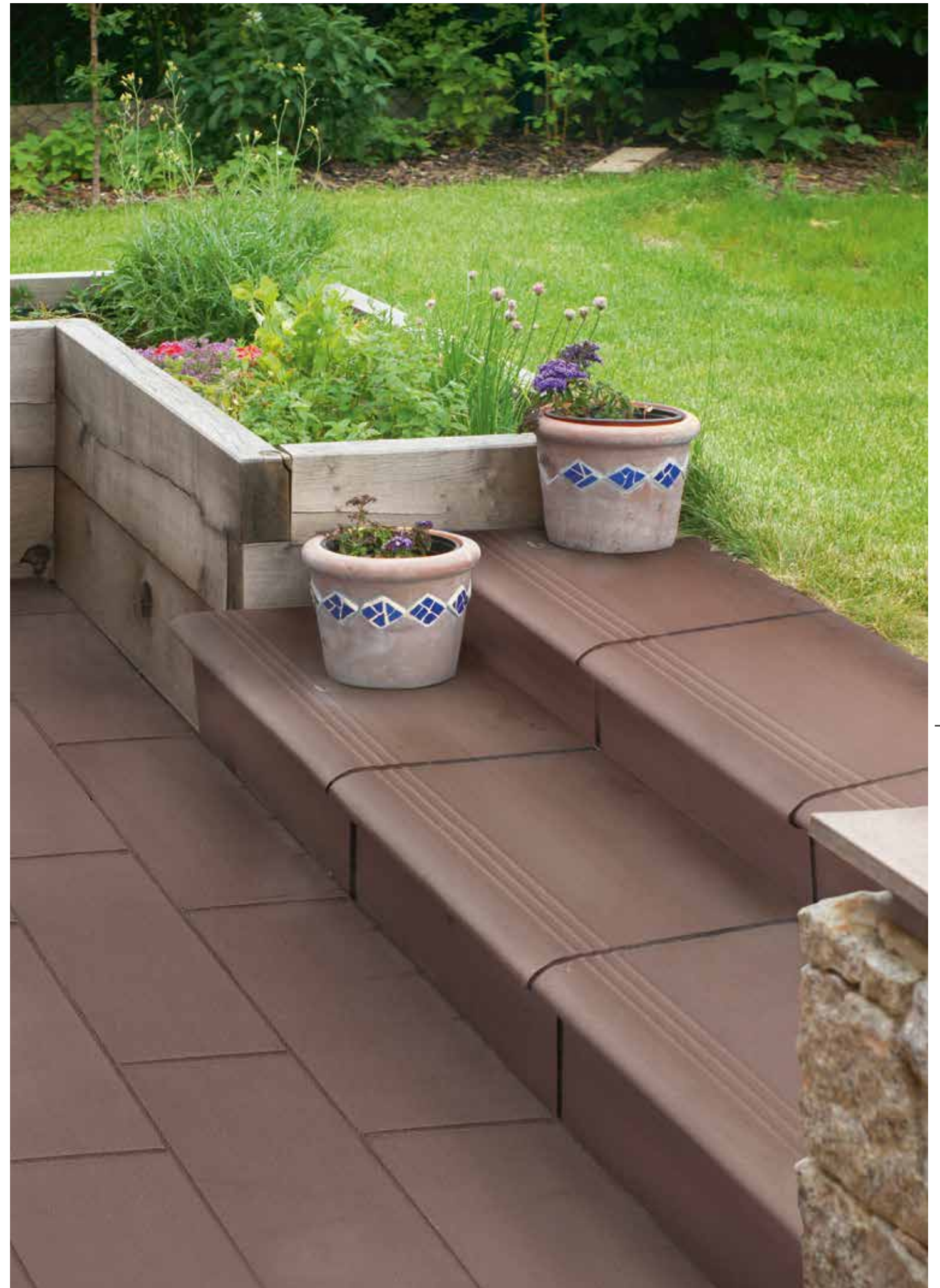
FR

La collection Grey allie la qualité légendaire des collections traditionnelles Klinker Greco aux dernières tendances en matière de design. Elle convient particulièrement bien aux rénovations qui veulent donner une touche moderne au nouveau format 41x20 tout comme aux nouvelles constructions. Une option très polyvalente qui s'intègre parfaitement dans les environnements urbains et sera toujours la bienvenue à l'intérieur et à l'extérieur de la maison de campagne.

KLINKER  
**GRECO**



\_BASE / BASE / BASE 41 x 20



\_BASE / BASE / BASE 41 x 20  
\_PELDAÑO FIORENTINO / FIORENTINE STEP / MARCHE FIORENTINO 41 x 30,5



Disponibile hasta fin de existencias / Available while stocks last /  
Disponibile jusqu'à épuisement des stocks



**Base / Base / Base**

| Tamaño<br>Size / Taille | Cajas palet<br>Box pallet<br>Caisses palette | M <sup>2</sup> Caja<br>M <sup>2</sup> Box<br>M <sup>2</sup> Boîte | Piezas caja<br>Pieces box<br>Pièces boîte | Peso kg palet<br>Weight kg pallet<br>Poids kg palette | M <sup>2</sup> Palet<br>M <sup>2</sup> Pallet<br>M <sup>2</sup> Palette | Grueso<br>Tichkness<br>Épaisseur |
|-------------------------|----------------------------------------------|-------------------------------------------------------------------|-------------------------------------------|-------------------------------------------------------|-------------------------------------------------------------------------|----------------------------------|
| 41 x 20                 | 36                                           | 0,984                                                             | 12                                        | 1030                                                  | 35,424                                                                  | 14                               |



**Rodapié / Skirting board / Plinthe**

| Tamaño<br>Size / Taille | Cajas palet<br>Box pallet<br>Caisses palette | ML Caja<br>ML Box<br>ML Boîte | Piezas caja<br>Pieces box<br>Pièces boîte | Peso kg palet<br>Weight kg pallet<br>Poids kg palette | ML Palet<br>ML Pallet<br>ML Palette | Grueso<br>Tichkness<br>Épaisseur |
|-------------------------|----------------------------------------------|-------------------------------|-------------------------------------------|-------------------------------------------------------|-------------------------------------|----------------------------------|
| 41 x 7,5                | 24                                           | 12,3                          | 30                                        | 680                                                   | 295,2                               | 14                               |



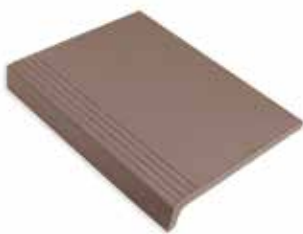
**Tabica Base / Base raiser / Contremarche de base**

| Tamaño<br>Size / Taille | Cajas palet<br>Box pallet<br>Caisses palette | M <sup>2</sup> Caja<br>M <sup>2</sup> Box<br>M <sup>2</sup> Boîte | Piezas caja<br>Pieces box<br>Pièces boîte | Peso kg palet<br>Weight kg pallet<br>Poids kg palette | M <sup>2</sup> Palet<br>M <sup>2</sup> Pallet<br>M <sup>2</sup> Palette | Grueso<br>Tichkness<br>Épaisseur |
|-------------------------|----------------------------------------------|-------------------------------------------------------------------|-------------------------------------------|-------------------------------------------------------|-------------------------------------------------------------------------|----------------------------------|
| 41 x 13                 | 24                                           | --                                                                | 8                                         | 680                                                   | --                                                                      | 14                               |



**Peldaño Fiorentino / Fiorentine step / Marche Fiorentino**

| Tamaño<br>Size / Taille | Cajas palet<br>Box pallet<br>Caisses palette | M <sup>2</sup> Caja<br>M <sup>2</sup> Box<br>M <sup>2</sup> Boîte | Piezas caja<br>Pieces box<br>Pièces boîte | Peso kg palet<br>Weight kg pallet<br>Poids kg palette | Unid. Palet<br>Units pallet<br>Unité Palette | M <sup>2</sup> Palet<br>M <sup>2</sup> Pallet<br>M <sup>2</sup> Palette | Grueso<br>Tichkness<br>Épaisseur |
|-------------------------|----------------------------------------------|-------------------------------------------------------------------|-------------------------------------------|-------------------------------------------------------|----------------------------------------------|-------------------------------------------------------------------------|----------------------------------|
| 41 x 30,5               | 24                                           | --                                                                | 6                                         | 840                                                   | 144                                          | --                                                                      | 17                               |



**Peldaño recto / Straight step / Marche droite**

| Tamaño<br>Size / Taille | Cajas palet<br>Box pallet<br>Caisses palette | M <sup>2</sup> Caja<br>M <sup>2</sup> Box<br>M <sup>2</sup> Boîte | Piezas caja<br>Pieces box<br>Pièces boîte | Peso kg palet<br>Weight kg pallet<br>Poids kg palette | Unid. Palet<br>Units pallet<br>Unité Palette | M <sup>2</sup> Palet<br>M <sup>2</sup> Pallet<br>M <sup>2</sup> Palette | Grueso<br>Tichkness<br>Épaisseur |
|-------------------------|----------------------------------------------|-------------------------------------------------------------------|-------------------------------------------|-------------------------------------------------------|----------------------------------------------|-------------------------------------------------------------------------|----------------------------------|
| 41 x 30,5               | 24                                           | --                                                                | 6                                         | 800                                                   | 144                                          | --                                                                      | 17                               |



# KLINKER GRECO GREY



Klinker greco grey  
Klinker greco grey / Klinker greco grey

# ESPECIFICACIONES TÉCNICAS



|                                                                                                                                                                             |                                                          |
|-----------------------------------------------------------------------------------------------------------------------------------------------------------------------------|----------------------------------------------------------|
| <b>Temperatura de cocción</b><br><i>Firing temperature / Température de cuisson</i>                                                                                         | 1350°                                                    |
| <b>Absorción de agua (UNE EN ISO 10545-3)</b><br><i>Water absorption (UNE-EN ISO 10545-3) / Absorption d'eau (UNE EN ISO 10545-3)</i>                                       | 3 - 6 %                                                  |
| <b>Resistencia a la flexión (UNE EN ISO 10545-4)</b><br><i>Breaking strength (UNE-EN ISO 10545-4) / Résistance à la flexion (UNE EN ISO 10545-4)</i>                        | 20 - 25 N/mm <sup>2</sup>                                |
| <b>Dureza al rayado (UNE 67.101/92)</b><br><i>Scratch hardness (UNE 67101:1992) / Résistance aux rayures (UNE 67.101 / 92)</i>                                              | 7 - 8                                                    |
| <b>Resistencia al choque térmico (UNE EN ISO 10545-9)</b><br><i>Resistance to thermal shock (UNE-EN ISO 10545-9) / Résistance aux chocs thermiques (UNE EN ISO 10545-9)</i> | Resiste la prueba<br>Resists trials<br>Resiste aux tests |
| <b>Resistencia a la helada (UNE EN ISO 10545-12)</b><br><i>Frost resistance (UNE-EN ISO 10545-12) / Résistance au gel (UNE EN ISO 10545-12)</i>                             | Resiste la prueba<br>Resists trials<br>Resiste aux tests |
| <b>Coefficiente de deslizamiento (UNE ENV. 12633:2003)</b><br><i>Slip resistance (UNE-ENV. 12633:2003) / Coefficient de glissement (UNE ENV. 12633: 2003)</i>               | Clase 3                                                  |
| <b>Propiedades antideslizantes (DIN 51097)</b><br><i>Anti-slip properties (DIN 51097) / Propriétés antidérapantes (DIN 51097)</i>                                           | GRUPO B - C                                              |
| <b>Propiedades antideslizantes (DIN 51130)</b><br><i>Anti-slip properties (DIN 51130) / Propriétés antidérapantes (DIN 51130)</i>                                           | R 9 - R 11                                               |

Cumplen con las normas UNE en 14411 e ISO 13006 para el grupo Alla.  
Las piezas especiales existen en todas las medidas que acompañan a nuestras bases.  
Comply with UNE-EN 14411 and ISO 13006:2012 standards for the Alla group.  
Special pieces are available in all the measurements that accompany our bases.  
Conformes aux normes UNE 14411 et ISO 13006 pour le groupe Alla.  
Les pièces spéciales existent dans toutes les mesures qui accompagnent nos bases.

|                                                                                                                                                  |                                                      |
|--------------------------------------------------------------------------------------------------------------------------------------------------|------------------------------------------------------|
| <b>Resistencia química (UNE EN ISO 10545-13)</b><br><i>Chemical resistance (UNE-EN ISO 10545-13) / Résistance chimique (UNE EN ISO 10545-13)</i> |                                                      |
| <b>Productos de limpieza:</b><br><i>Cleaning products: / Produits de nettoyage:</i>                                                              |                                                      |
| <b>Cloruro amónico</b><br><i>Ammonium chloride / Chlorure d'ammonium</i>                                                                         | Sin cambios<br><i>No changed / Sans modification</i> |
| <b>Aditivos para agua de piscinas:</b><br><i>Swimming pool chemicals: / Additifs pour l'eau de piscine:</i>                                      |                                                      |
| <b>Hipoclorito sódico</b><br><i>Sodium hypochlorite / Hypochlorite de sodium</i>                                                                 | Sin cambios<br><i>No changed / Sans modification</i> |
| <b>Concentración débil:</b><br><i>Low concentration: / Faible concentration:</i>                                                                 |                                                      |
| <b>Ácido clorhídrico</b><br><i>Hydrochloric acid / Acide chlorhydrique</i>                                                                       | Sin cambios<br><i>No changed / Sans modification</i> |
| <b>Ácido cítrico</b><br><i>Citric acid / Acide citrique</i>                                                                                      | Sin cambios<br><i>No changed / Sans modification</i> |
| <b>Hidróxido potásico</b><br><i>Potassium hydroxide / Hydroxyde de potassium</i>                                                                 | Sin cambios<br><i>No changed / Sans modification</i> |
| <b>Concentración fuerte:</b><br><i>High concentration: / Concentration élevée:</i>                                                               |                                                      |
| <b>Ácido clorhídrico</b><br><i>Hydrochloric acid / Acide chlorhydrique</i>                                                                       | Sin cambios<br><i>No changed / Sans modification</i> |
| <b>Ácido láctico</b><br><i>Lactic acid / Acide lactique</i>                                                                                      | Sin cambios<br><i>No changed / Sans modification</i> |
| <b>Hidróxido potásico</b><br><i>Potassium hydroxide / Hydroxyde de potassium</i>                                                                 | Sin cambios<br><i>No changed / Sans modification</i> |



### **GRUPO GRECO GRES INTERNACIONAL, S.L.**

Avda. Castilla-La Mancha, Nº 1.  
45240 Alameda de la Sagra - Toledo - Spain  
Tel. + 34 925 500 054 • Fax: + 34 925 500 270  
Email: [informacion@grecogres.com](mailto:informacion@grecogres.com)  
[www.grecogres.com](http://www.grecogres.com)

### **DELEGACIÓ NORT-EST. GRECO GRES INTERNACIONAL, S.L.**

#### **GRECO CATALUNYA (DIPÓSIT LOGISTIC):**

Pol. Ind., El Pla c/ Miquel Torello i Pagés, 40  
08750 Molins de Rei - Barcelona - Spain  
Tel. + 34 936 803 880 • Fax: + 34 936 803 026  
Email: [grecocatalunya@grecogres.com](mailto:grecocatalunya@grecogres.com)

#### **ALMACEN REGULADOR**

Pol. Ind., El Plans, Parcela 1  
12592 Chilches - Castellón - Spain  
Tel. + 34 964 584 072 • Fax: + 34 964 584 073

La empresa Grupo Greco Gres Internacional, S.L. se reserva el derecho de anular y modificar, total o parcialmente, cualquiera de los modelos, colores, formatos, referencias y especificaciones de este catálogo.

Prohibida la reproducción total o parcial de este catálogo sin autorización expresa de Grupo Greco Gres Internacional, S.L.

La información que aparece en este folleto de publicidad es meramente informativa y carece de valor contractual.

*Grupo Greco Gres Internacional, S.L. reserves the right to cancel and modify, whether totally or partially, any of the models, colours, formats, items and specifications of this catalogue.*

*Total or partial reproduction of this catalogue is prohibited without the explicit authorisation of Grupo Greco Gres Internacional, S.L.*

*The information in this advertising brochure is merely for information purposes and has no contractual value.*

*La société Grupo Greco Gres Internacional, S.L. se réserve le droit d'annuler et de modifier tout ou partie des modèles, couleurs, formats, références et spécifications de ce catalogue.*

*La reproduction totale ou partielle de ce catalogue est interdite sans l'autorisation expresse de Grupo Greco Gres Internacional, S.L.*

*Les informations figurant dans cette brochure publicitaire sont purement informatives et n'ont aucune valeur contractuelle.*

Enero-19

MADE IN SPAIN





GRUPO  
GRECO GRES  
INTERNACIONAL



ISO 9001  
BUREAU VERITAS  
Certification

KLINKER  
**GRECO**

Enero-19

MADE IN SPAIN

